

# SINTEF Manufacturing AS

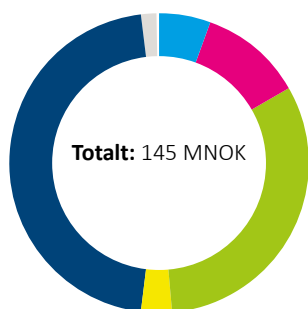
Foto: Shutterstock / PopTika



SINTEF Manufacturing er Norges ledende kompetansesenter for vareproduksjon. Vår ambisjon er å skape bærekraftige og effektive løsninger som gir konkurransefordeler for vareproduserende industri i Norge.

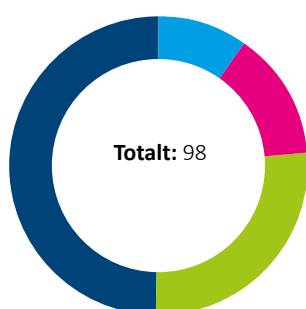
Vi leverer spisskompetanse innen automatisert produksjon, produkt- og produksjonsutvikling, «lean» og verdikjedestyring, materialteknologi, samt laboratorie- og verkstedtjenester

## Finansieringskilder (% av brutto driftsinntekter)



• NFR grunnbevilgning	5,7%
• NFR strategiske program	11,2%
• NFR prosjektbevilgninger	31,9%
• Offentlig forvaltning	3,2%
• Industri og næringsliv	46,2%
• Internasjonale oppdrag	1,9%
• Andre inntekter	0%

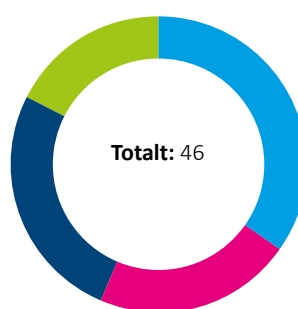
## Ansatte



• Administrativt	9,4
• Teknisk personell	13
• Ingeniører	25,6
• Forskere	48 <sup>1</sup>

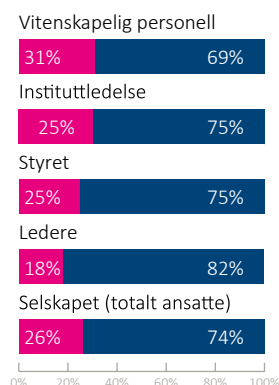
<sup>1</sup> herav 23 med doktorgrad

## Publikasjoner (inkl formidling)



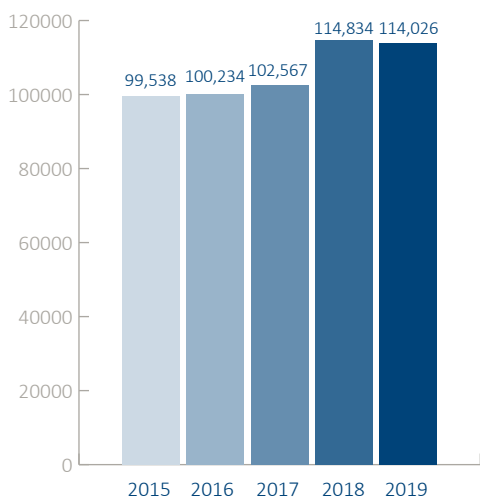
• Vitenskapelig artikkel i periodika, serie eller antologi	16
• Vitenskapelig monografi	0
• Vitenskapelig foredrag og poster	10
• Rapporter	12
• Populærvitenskapelige artikler og foredrag	8
• Fagbøker, lærebøker mm	0

## Likestilling

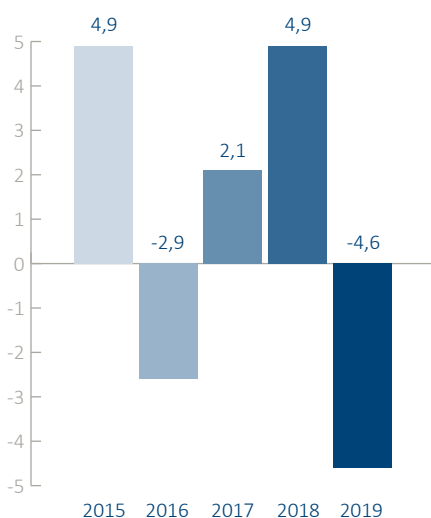


• Menn  
• Kvinner

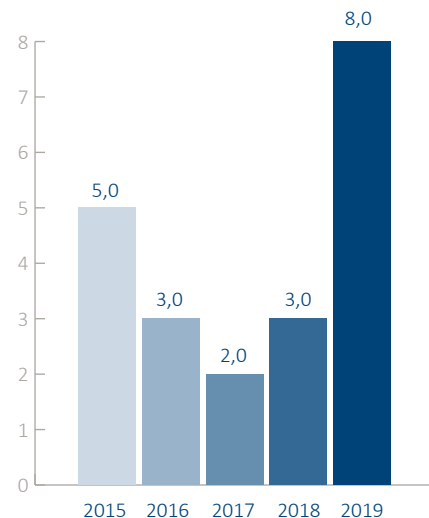
### Netto driftsinntekt (MNOK)



### Netto driftsmargin (%)



### Investeringer Vitenskapelig utstyr og bygninger (% av netto driftsinntekter)



## Finansielle hovedtall MNOK

RESULTAT	2015	2016	2017	2018	2019
Brutto driftsinntekter	124 787	127 816	131 826	146 274	144 921
Netto driftsinntekter	99 538	100 234	102 567	114 834	114 026
<b>Driftsresultat</b>	<b>4 920</b>	<b>(2 577)</b>	<b>2 133</b>	<b>5 676</b>	<b>(5 266)</b>
<b>Årsresultat</b>	<b>3 680</b>	<b>(2 116)</b>	<b>1 399</b>	<b>3 957</b>	<b>(5 238)</b>
BALANSE					
Anleggsmidler	11 067	13 790	12 869	12 429	20 119
Omløpsmidler	46 597	46 689	52 835	72 519	52 620
<b>Sum eiendeler</b>	<b>57 664</b>	<b>60 479</b>	<b>65 704</b>	<b>84 948</b>	<b>72 739</b>
Egenkapital	17 956	15 839	17 238	21 040	16 972
Gjeld	39 708	44 640	48 466	63 908	55 767
<b>Sum egenkapital og gjeld</b>	<b>57 664</b>	<b>60 479</b>	<b>65 704</b>	<b>84 948</b>	<b>72 739</b>
LØNNSOMHET					
Driftsmargin %	4,9 %	-2,6 %	2,1 %	4,9 %	-4,6 %
Totalrentabiliteten %	8,7 %	-4,2 %	3,4 %	7,6 %	-6,7 %
Egenkapitalrentabilitet %	8,0 %	-4,9 %	7,2 %	7,0 %	5,7 %
LIKVIDITET					
Netto kontantstrøm fra operasjonelle aktiviteter	13	3	1	2	-14
Likvidetsgrad 1	1,5	1,2	1,2	1,1	1,2
SOLIDITET					
Egenkapital i %	31,1 %	26,2 %	26,2 %	24,8 %	23,3 %
Operativ arbeidskapital	15	9	10	9	0,4