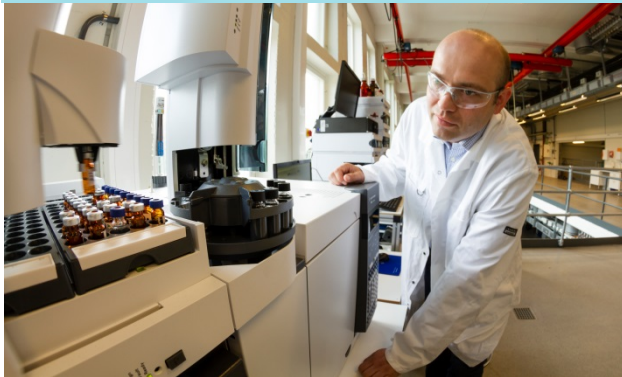


SINTEF's MS-INSTRUMENTPLATTFORM GIR UNIKE MULIGHETER FOR AVANSERTE FORSKNINGSBASERTE ANALYSER

GC-MS identifisering av organiske forbindelser



FFF - Field Flow Fractionation
Karakterisering av nanopartikler, polymerer, asfaltener og aggregater



SINTEF HAR INVESTERT >70 MNOK I AVANSERT MS-UTSTYR

LC-MS-QQQ sporstoffanalyse (ppq sensitivitet)
Tilsvører mindre enn 1 mg i et internasjonalt svømmebasseng



ION MOBILITY -EN NY MULIGHET

Avd. for massespektrometri (MS) er per dato 18 forskere og ingeniører med lang erfaring i MS-analyser.
Avd. utfører avanserte forskningsbaserte analyser

RapidFire – ultrarask MS analyser, 6 sek/prøve

ICP-MS-analyse av grunnstoffer



FT-ICR-MS ultrahøyoppløselig MS-identifisering (Eneste i Skandinavia, ca. 20 i verden)

