



**POLITIET**  
TRØNDELAG POLITIDISTRIKT  
Best på læring og utvikling

Hva kan politiet hjelpe til med  
i krisesituasjoner ?





Øvelser/samtrening mellom politi og Stjørdal kommune på vannrenseanlegg i 2016.

**ØVELSE: "Mulig terrorhandling mot vannrenseanlegg."**

Resulterte i en evalueringsrapport med erfaringer og spørsmål.





## Grunnleggende prinsipper for beredskapsarbeid og krisehåndtering i Norge

- Ansvarsprinsippet
- Nærhetsprinsippet
- Likhetsprinsippet
- Samvirkeprinsippet





# Når blir politiet involvert?

- Før hendelsen skjer?

- Forebyggende. Øvelser. Planer.



- Pågående situasjon / hendelse?

- Politiet håndterer hendelsen ut i fra den problemstillingen som er på stedet.



- Informert om hendelsen i ettertid?

- Politiet må etterforske.

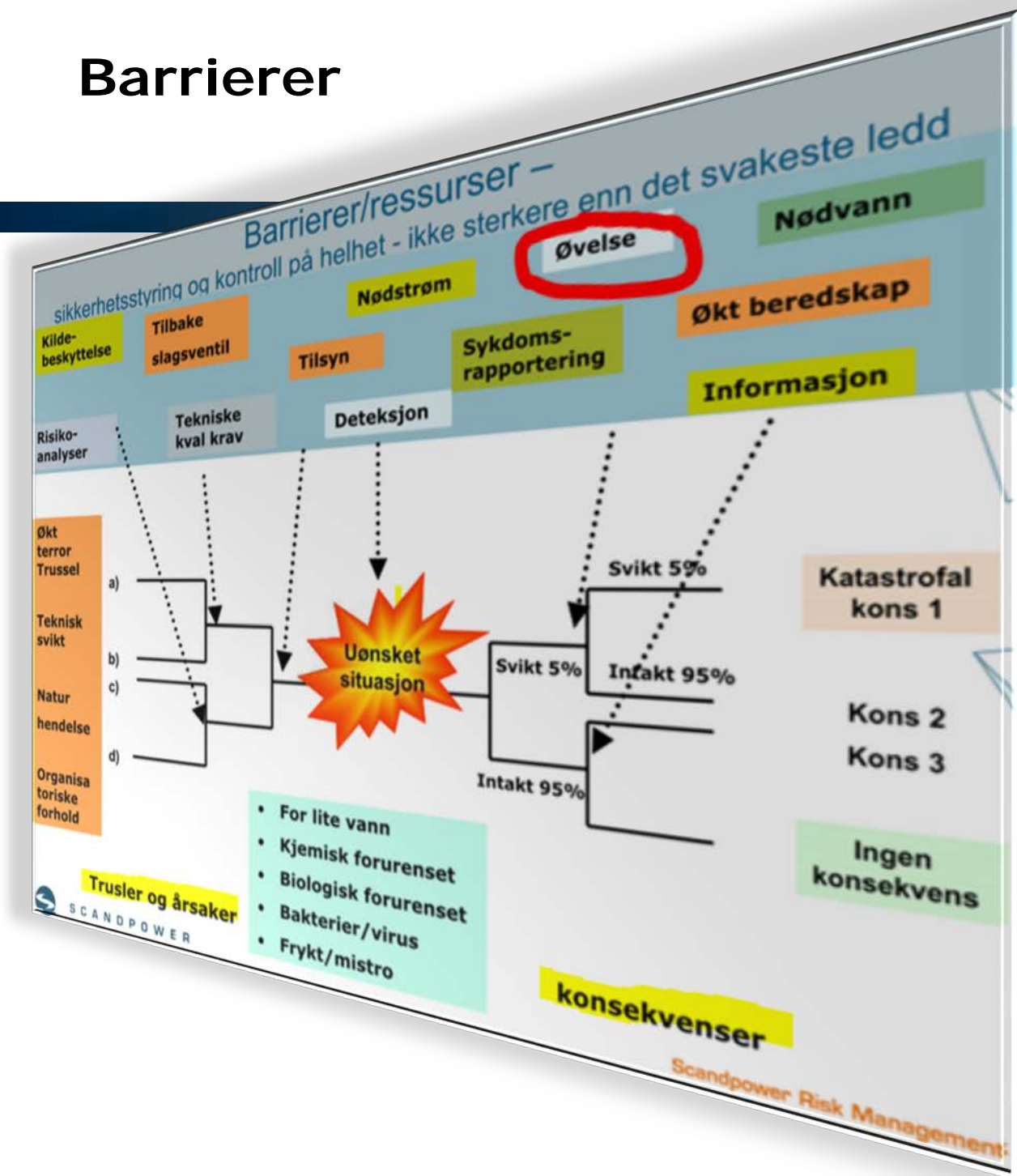




# Barrierer

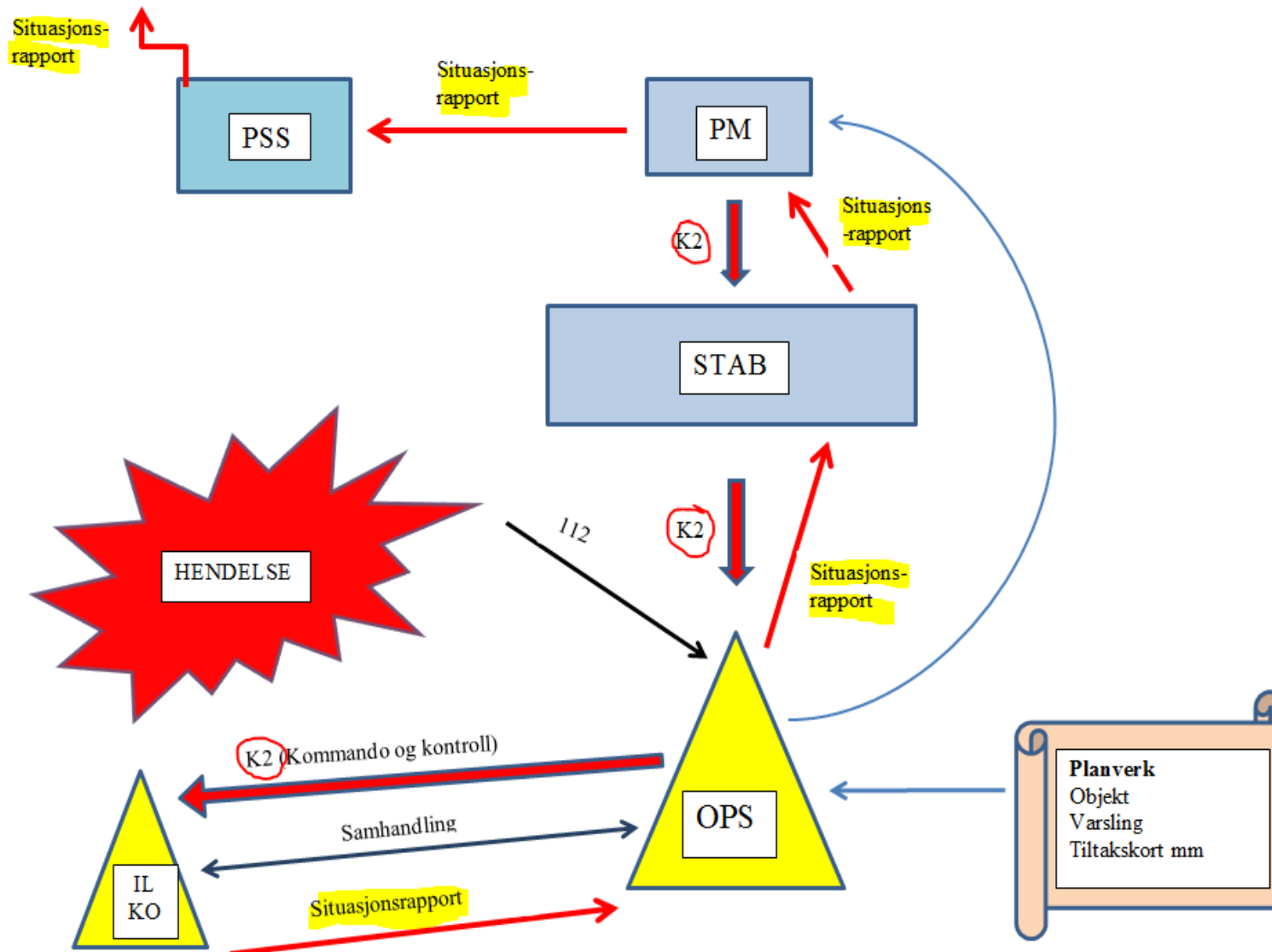
Enkel definisjon:

Systemer eller funksjoner som kan **hindre eller redusere skader / konsekvenser i en uønsket hendelse.**



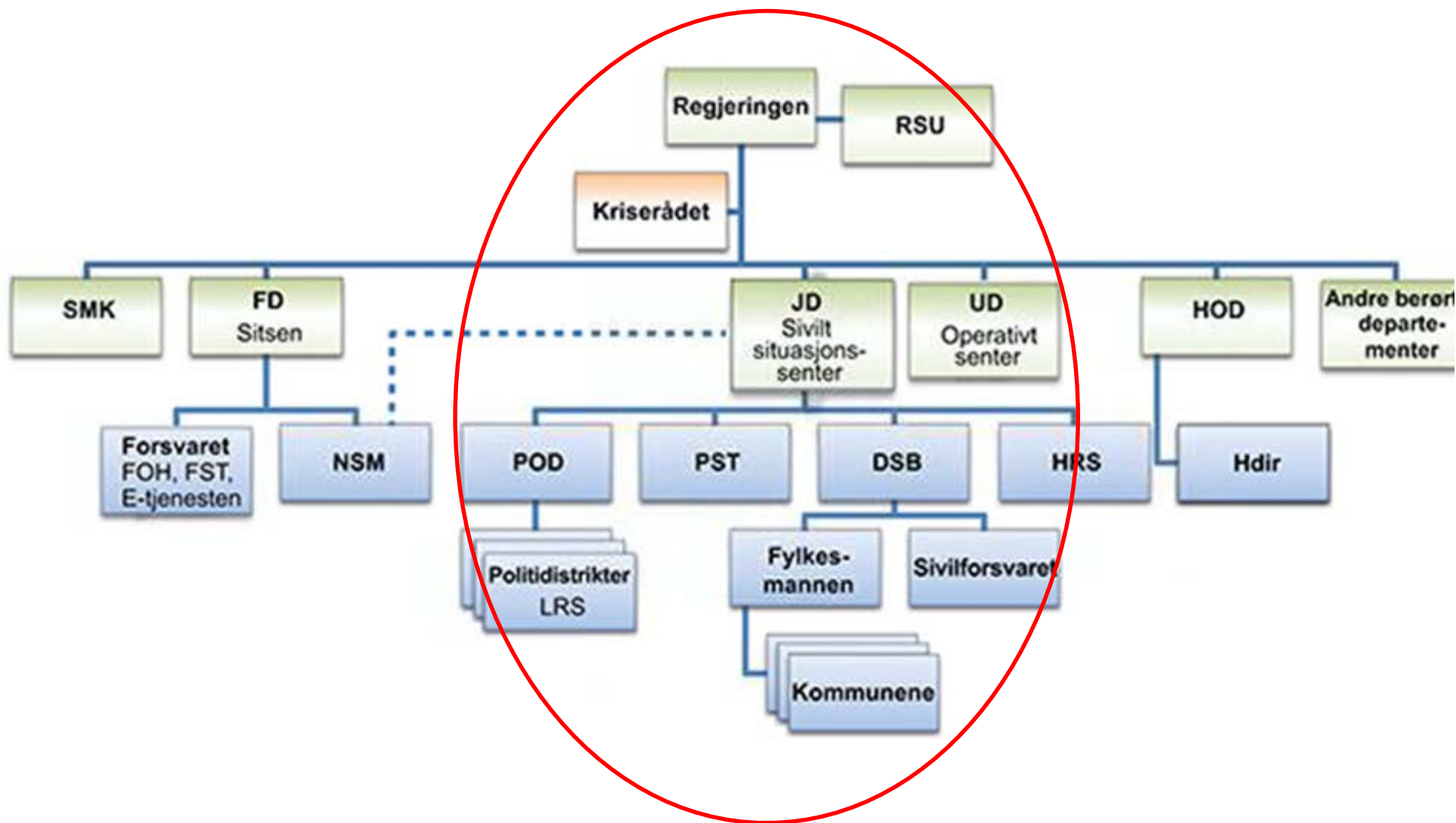


# Krisesituasjoner





# Nivåene i det nasjonale krisehåndteringsapparatet





**POLITIET**  
TRØNDELAG POLITIDISTRIKT  
Best på læring og utvikling

# Anbefalt veileder fra NSM



## TERRORSIKRING

En veiledning i sikrings- og beredskapstiltak  
mot tilsiktede uønskede handlinger  
(2015)

Utgitt av Nasjonal sikkerhetsmyndighet, Politidirektoratet  
og Politiseri sikkerhetsgeneste







## Eksempel på tiltak på beredskapsnivå 1-4

### BEREDSKAPSNIVÅ

	1	2	3	4
A	Alle ansatte må vurdere egne aktivitetsmønstre og endre disse regelmessig	Møtevirksomhet med eksternt deltagelse reduseres til minimum	Kun ansatte får adgang til virksomheten	Kun ansatte med funksjoner definert som «kritiske» får adgang til virksomheten
B	Adgangskort må bæres synlig	Bruk av pinkode innføres på elektroniske låssystemer	Ansatte får adgang kun til områder der de har tjenstlig behov	Ingen endring
C	Iverksette kontroll av alle innpasserende kjøretøy	Iverksette kontroll av alle parkerte kjøretøy på virksomhetens område	Ingen kjøretøy tillates parkert nærmere enn 25 meter fra hovedkontoret	Ingen kjøretøy får kjøre inn på virksomhetens område
D	Gjennomgå rutiner for mottak av post og varer	All post og varer skal gå til post- og varemottak for kontroll	Varer fra ukjente avsendere avvises	Ingen endring
E	Sørge for at det er ryddig og oversiktlig	Fjern søppelkasser fra bygninger som er i bruk	Ingen endring	Ingen endring
F	OSV ...	...	...	...

## Eksempel på forslag til tiltakskort

### VEDLEGG A SIKRINGSTILTAK FOR VIRKSOMHET

#### Vedlegg A4 Fysiske omgivelser

**TERRORSIKRING**  
En veiledning i sikrings- og beredskapstiltak mot tilsiktede uønskede handlinger (2015)

UTGITT AV  
NASJONAL SIKKERHETSMYNDIGHET  
POLITIDIREKTORATET  
POLITIETS SIKKERHETSTJENESTE

Tiltak i de fysiske omgivelsene kan vanskeliggjøre utførelsen av anslag mot virksomhetens bygningsmasse og personell.

#### ■ Vurder bygningsmassen:

- Påse at dører og vinduer er i god stand og at låse-/lukkerutiner blir fulgt
- Sjekk at eventuell splintfilm på vinduene er i tilfredsstillende stand
- Intensiver bruken av elektronisk overvåking av fysiske områder

#### ■ Vurder uteområde/perimeter:

- Øk bruken av utvendig belysning
- Flytt unna alle gjenstander som kan brukes til å skjule sprenglegemer (for eksempel søppeldunker og kasser) fra bygninger/lokaler som er i bruk. Alternativt sikre slike punkter og plassere dem på overvåkede steder
- Benytt gjennomskjulte avfallssekker for lettere å kunne identifisere mistenkelige gjenstander
- Hold det ryddig og oversiktlig rundt virksomheten. Kutt ned og trim vegetasjon om nødvendig

#### ■ Vurder fysisk sikring og vaktjeneste:

- Bruk bærbar alarm for vakt og resepsjon
- Øk visuell kontroll med parkerte kjøretøyer i virksomhetens nærhet
- Iverksett midlertidig parkerings- eller ferdselsforbud i samarbeid med politiet eller kommunen