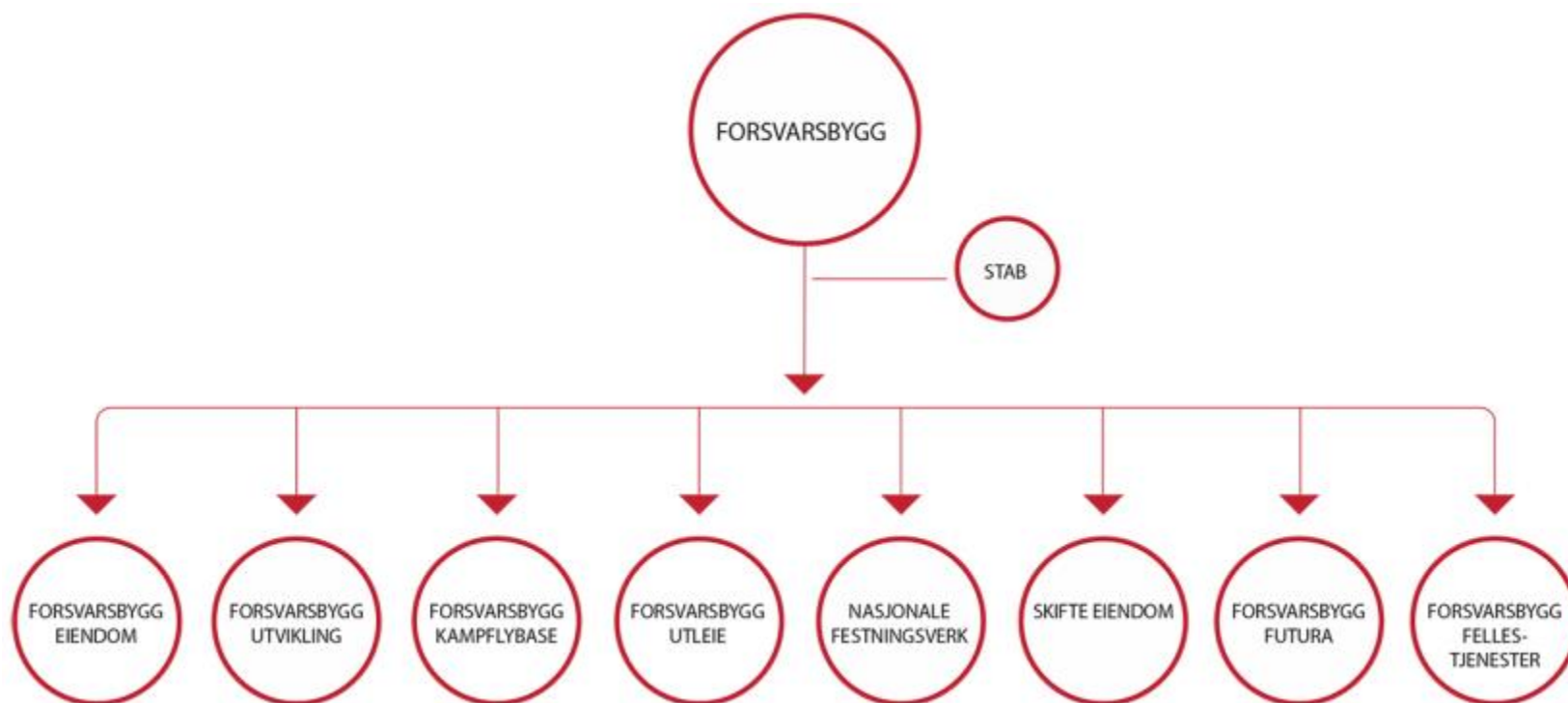


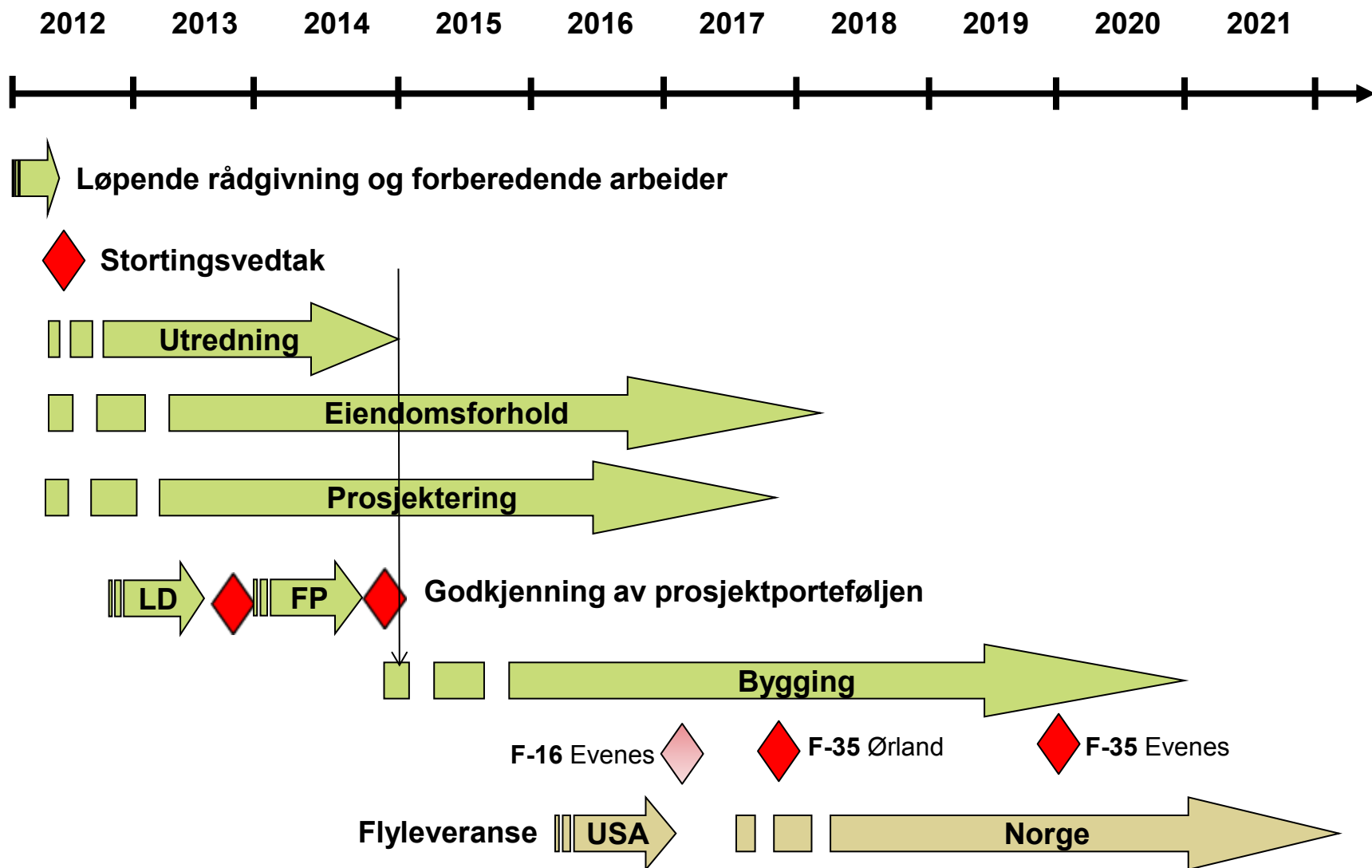
Kampflybasen- bygges på 60 års erfaring



Bygget for spesialisering og helhet

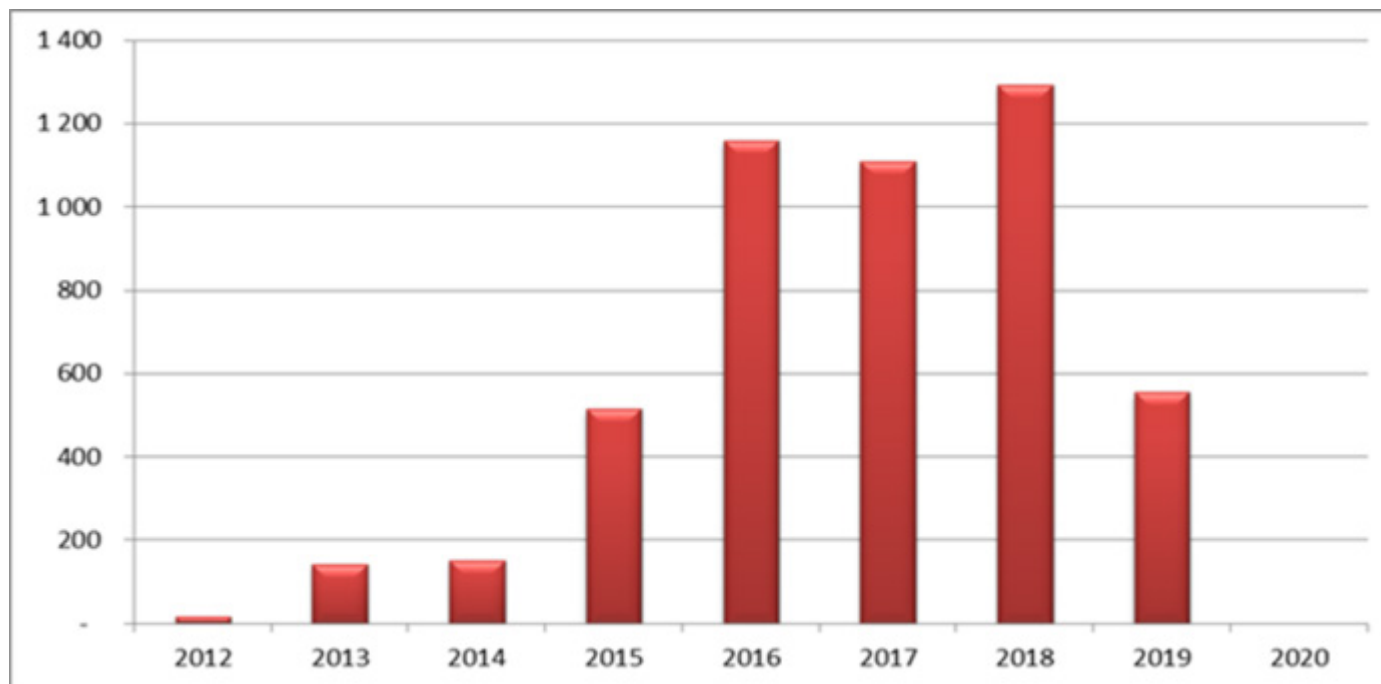


Fremdriftsplan



Årlige investeringer kampflybase i mill. kr.

- Iht anskaffelsesplan oversendt mars 2013



Forsvarsbyggs oppdrag

- Planlegge og bygge
- Ørland
 - 40 000 kvm nybygg
 - 250 hybler/ kvarter
 - 60 boliger/leiligheter
 - 25 000 kvm ombygging
 - 1000-1500 årsverk i byggeperioden
- Evenes
 - Fasiliteter for tilstedevakt funksjonen
 - Bolig



Bygging

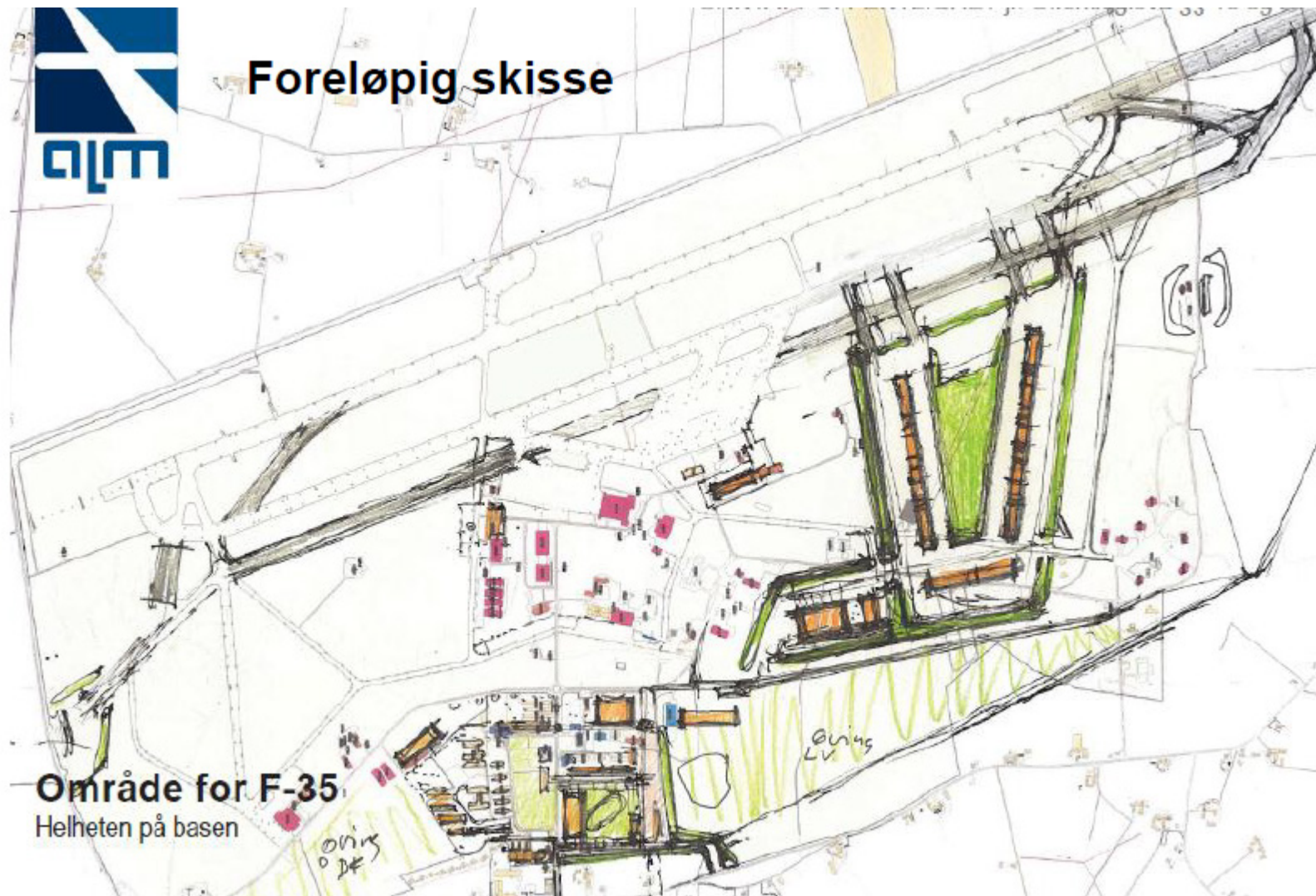
- Fleksibilitet og tilpasning til markedsituasjonen
- Kontrakter med varierende omfang, kompleksitet og organisering
 - Byggestart 2014/ 2015
 - Skvadronbygg F-35
 - Fasiliteter til forsyning og vedlikehold
 - Hangaretter
 - Boliger/kvarter



Energi- og miljø

- Redusere støyavtrykket og opplevd plagegrad
 - Ivareta landbruk, landskap og biologisk mangfold
 - Minimalisere transportbehovet for flystasjonen
 - Minimalisere utslipp og konsekvenser
 - Fornybare energikilder (strøm og varme) på hele flystasjonen innen 2025
 - Skvadronbygg, kontor, boliger etc. skal være passivhus.
- 
- A photograph of a military helicopter and a fighter jet on a grassy field. The helicopter is on the left, and the fighter jet is on the right. The fighter jet has the number J-867 on its tail. The background shows a grassy hill under a clear blue sky.

Helhetlig gjennomføringsplan





Utfordringer.

- Helhetlig utbygging med korte frister.
- Trinnvis: F35. – Kraftsamling. – Fornyelse.
- Prinsipper for godkjenning og finansiering.

- VA

VA:

- Vann.
- Overvann.
- Spillvann.
- Pumping.

Og for øvrig: Energi.

- Aktuelle energikilder: Grunnvann, sjøvann.
- Fjernvarmeanlegg.