

# Samfunnsinnovasjon på tvers av nivåer og sektorer

Seniorforsker Åge Mariussen, Nordlandsforskning

Smart spesialiserings-skolen i Nordland

3. samling

Nordland kultursenter, Bodø, 2017-11-14

# Samfunnsinnovasjon

**1. Sosial innovasjon - måling av effekter**

**2. Samskaping**

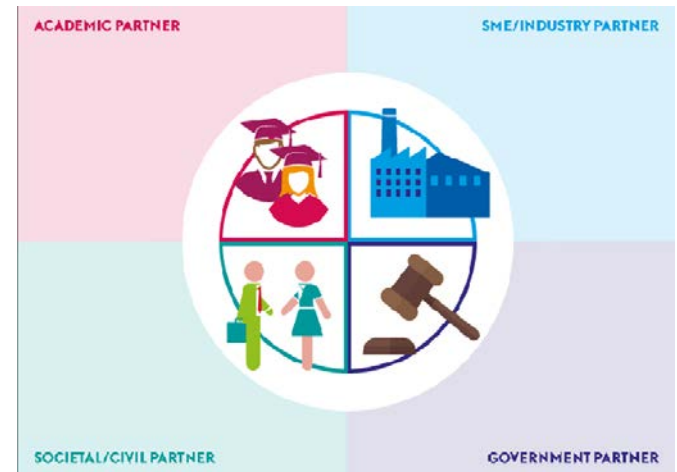
**3. Samfunnsutvikling (fylkesplanlegging)**

# SOSIAL INNOVASJON

## MÅLING AV EFFEKTER (SROI)

# Sosial innovasjon (definisjon)

- Samfunnsmessig behov
- Ny ide / løsning
- Produkter, tjenester, andre løsninger
- Skapes gjennom nye relasjoner (løses på en samfunnsmessig måte, ikke nødvendigvis gjennom etablering av en bedrift)
- Kan involvere samfunn/ innbyggere, bedrifter og offentlig sektor
- Ofte rettet mot forbedret livskvalitet eller velferd
- **Vanskelig å måle resultatet i penger**



# Sosial innovasjon: to rør i samme grøft (en fortelling fra kyst-Finland)



# Sosial innovasjon: Volontärpolen (frivillighetssentral for hjemmehjelp)

- Projektet Volontärpoolens syfte är att koordinera den lokala och regionala volontärverksamheten inom **vård och omsorg** i regionen i et hus.
- .. en nätbaserad volontärpool där **olika aktörer inom volontärverksamheten** registrerar sig, presenterar sin verksamhet, informerar om kurser, utbildningar och länkar till kommunernas vård- och omsorgssektorer.
- Projektets målsättning är även att skapa en gemensam struktur för t.ex. avtal som görs upp mellan **volontären och klienten**.
- Projektet syfte är också engagera och **mobilisera nya volontärer**.
- I samarbeite med Røda korset skapas en **skraddarsydd utdanningsmodell** for volontärverksamheten som även inbegriper en modul i Førsta hjælpen, psykisk vård og forebyggende og igenkennende hælsovård.
- Alla volontärer får även utbildning og introduktion i hur **den kommunala verksamheten** fungerer og vad som är volontärens oppdrag.

# Sosial innovasjon: Volontärpolen (frivillighetsentral for hjemmehjelp)

- Projektets målsætning er dessutom att engagera **byakoordinatorer**, personer som jobbar inom vårdsektorn och som har ett interesse av att utveckla samarbeidet mellom kommunen/staden och tredje sektorn.
- Med hjelp av byakoordinatorererna vill projektet nå ut till möjliga **klienter**, mobilisera och engagera volontärer, samt skapa en sterk förankring av verksamheten i det lokala samhället.
- Inom projektet ordnas också gemensamma seminarier och föreläsningar för volontärerna och klienterna t.ex. **mobil caféverksamhet** med gäsföreläsningar.
- Projektet engagerar och mobiliserar volontärer som stödpersoner genom samarbeide med kommunerna/staden, Finlands Röda kors, Österbottens svenska distrikt och dess lokalavdelningar, tredje sektorns föreningar t.ex. pensionärs- och byaföreningar, församlingarna, Folkehälsan, Lions och Äldre institutets projekt Promenadvännerna.
- Målgruppen är **seniorer och sosialt ensamma som bor hemma på landsbygden**

# SROI-analyse (Social Return On Investment)

1. Definer aktiviteten og identifiser interessenter (stakeholders) som er involvert
2. Hva investerer interessentene?
3. Kartlegg resultat (outcomes) av samhandling mellom interesenter. Intervju interessenter og lag et “effektkart” eller teori om endring som viser inputs, outputs og outcomes.

Undersøk resultat og gi dem verdier.

Hva ville ha skjedd uansett?

$SROI = \frac{\text{positive resultat} - \text{negative resultat} - \text{hva ville ha skjedd uansett}}{\text{investering}}$

Diskuter holdbarheten av analysen med interessentene.



Stakeholders	Intenderte og ikke intenderte endringer	Inputs (investeringer)		Outputs (aktiviteter)	Outcome (resultat)
Hvem merker effekten?	Hva endres	Hva investerer de?	verdi	Sum aktivitet	Beskriv endringen
Gamle og enslige i utkanten	Besøk	timer		Hvor ofte besøk	
frivillige	Medisinsk og social utdanning, erfaringsutveksling, Kafe-seminar med klienter	timer		Kvaliteten av besøket	
Bygde-koordinatorer	Koordinering av besøk lokal forankring	timer			Mer effective besøksordninger
NGO		94000 Euro time	10 Euro/hour	Number of recruited volunteers	

interessenter	Endring (outcome)	Dødvækt% Hva ville skjedd uansett?	Hva annet bidro?%	Drop off%	Virkning
Gamle og ensomme					
frivillige					
koordinatorer					
Tredje sektor					

SROI=Virkning/Investeringer

SROI= 1 betyr at verdien av virkningene er lik verdien av investeringene

SROI= 2 betyr at virkningene er dobbelt så stor som investeringen.

# SAMSKAPING

# SAMSKAPING

- Felles ressurs
- Ressursen vokser fordi flere og flere interessenter investerer i den
- Interessentene investerer fordi de har en fordel av at ressursen vokser

# Eksempel

- ICT Open Software
- Destinasjoner i reiseliv
- Utvikling av domener i landbruk og alger

# Fylkesplanlegging – sosial innovasjon og samskaping?

		Hvordan kan FK selv styrke rollen?	Endringer i rammebetingelser for å understøtte rollen
<p><b>Gi strategisk retning til samfunnsutviklingen</b></p>	<ul style="list-style-type: none"> <li>• Avdekke og skape konsensus om regionens utfordringer</li> <li>• Etablere omforente mål, gjennom aggregering av preferanser</li> <li>• Velge strategisk retning for utvikling</li> <li>• Forankre hos alle relevante aktører</li> <li>• Bruke samfunnsplanlegging og arealplanlegging som verktøy</li> </ul>	<ul style="list-style-type: none"> <li>• Større vilje til å gi retning</li> <li>• Større vilje til å se politiske områder i sammenheng</li> <li>• Større vilje til å forplikte seg selv</li> <li>• Bred og grundig involvering, skape bred eierskap</li> </ul>	<ul style="list-style-type: none"> <li>• Ubetinget krav om regional plan og bruk av regionale planbestemmelser</li> <li>• Mindre detaljert styring fra nasjonale myndigheter</li> </ul>
<p><b>Mobilisere privat sektor, kulturliv og lokalsamfunn</b></p>	<ul style="list-style-type: none"> <li>• Mobilisere ressurskontrollerende aktører</li> <li>• Mobiliserende (plan)prosesser</li> <li>• Stimulere til samarbeid, etablere arenaer og møtesteder</li> <li>• Nettverksnode: facilitere, etablere arenaer hvor aktører kobles</li> <li>• Incentivordninger som bygger opp rundt den valgte retningen</li> </ul>	<ul style="list-style-type: none"> <li>• Samordne seg selv, for å evne å mobilisere bredt</li> <li>• Bygge kompetanse og kapasitet til å understøtte nettverksnoderollen</li> <li>• Arbeide systematisk for å mobilisere og koble aktører</li> </ul>	<ul style="list-style-type: none"> <li>• Overføre stimuleringsmidler fra departement og regional stat (tilskudd, skjønnsmidler, støtteordninger)</li> <li>• Målstyring – ikke detaljstyring</li> </ul>
<p><b>Samordne, koordinere offentlig innsats og virkemiddelbruk</b></p>	<ul style="list-style-type: none"> <li>• Samordne sprikende sektormyndigheter og forplikte dem</li> <li>• Regional plan som retningsgivende for samordnet innsats og virkemiddelbruk fra ulike offentlige aktører</li> <li>• Bindeledd mellom forvaltningsnivåer</li> <li>• Veilede</li> </ul>	<ul style="list-style-type: none"> <li>• Bygge opp langsiktige og strukturerte arenaer</li> <li>• Profesjonalisere nettverksledelse</li> <li>• Se egne sektorer og planer i sammenheng</li> </ul>	<ul style="list-style-type: none"> <li>• Regional stat: Skjerpet plikt til å delta i og gj.føre regional plan</li> <li>• Overføre kompetanse for å overta veiledning</li> <li>• Videreutvikle samarbeidsavtaler</li> <li>• Harmonisere grenser</li> </ul>





# Kart over norske regioner ...

Oslo	Akershus	Ostfold	Hedmark	Oppland	Buskerud	Vestfold	Telemark	Aust-Agder	Vest-Agder	Rogaland	Hordaland	Sogn	More	Sør-Tr.	Nord-Tr.	Nordland	Troms	Finnmark							
Hovedredningsentral 1 Stavanger																Hovedredningsentral 2 Bodø									
2 regioner																									
3 regioner																									
Meteorologisk institutt – værvarslinga 1						Meteorologisk institutt – værvarslinga 2						Meteorologisk institutt – vær 3													
Jernbaneverket 1								Jernbaneverket 2				Jernbaneverket 3													
Fylkesnemnda for sosiale saker								Fylkesnemnda for sosiale saker 2				Fylkesnemnda for sosiale saker 3													
Statnett 1														Statnett 2			Statnett 3								
4 regioner																									
Sjøfartsdir inspeksjon 1				Sjøfartsdir inspeksjon 1				Sjøfartsdir inspeksjon 2				Sjøfartsdir inspeksjon 3			Sjøfartsdir inspeksjon 4										
5 regioner																									
Vegregion 1				Vegregion 2				Vegregion 3				Vegregion 4			Vegregion 5										
H2 Helseregion 1				Helseregion 2				Helseregion 3				Helseregion 4			Helseregion 5										
Avinor 1								Avinor 2				Avinor 3			Avinor 4		Avinor 5								
Justerkamre 1						Justerkamre 2				Justerkamre 3			Justerkamre 4			Justerkamre 5									
NVE 1				NVE 2				NVE 3			NVE 4			NVE 5											
Kystverket 1				Kystverket 1				Kystverket 2				Kystverket 3			Kystverket 4		Kystverket 5								
Eltilsynet 1						Eltilsynet 2				Eltilsynet 3			Eltilsynet 4			Eltilsynet 5									
Jordskifteretten 1						Jordskifteretten 2				Jordskifteretten 3			Jordskifteretten 4			Jordskifte 5									
Barne-, ungdoms- og familieetaten 1						BUFA 2				BUFA 3			BUFA 4			BUFA 5									
Statsbygg 1						Statsbygg 2				Statsbygg 3			Statsbygg 4			Statsbygg 5									
6 regioner																									
Husbanken 1				Husbanken 2				Husbanken 3				Husbanken 4			Husbank 5		Husbank 6								
UDI 1				UDI 2				UDI 1		UDI 3		UDI 4			UDI 5		UDI 6								
L 2		Lagdomme 1		Lagdomme 2		Lagd 1		Lagdomme 3		Lagdomme 4			Lagdomme 5			Lagdomme 6									
Kri 1		Krim 2		Krim 1		Kriminalomsorg 2				Kriminalomsorg 3			Kriminalomsorg 4			Kriminalomsorg 5			Kriminalomsorg 6						
Sjøfartsinspektør 1				Sjøfartsinspektør 2				Sjøfartsinspektør 3			Sjøfartsinspektør 4			Sjøfartsinsp. 5		Sjøfartsinsp. 6									
Tollregion 1				Tollregion 2				Tollregion 3				Tollregion 4			Tollregion 5		Tollregion 6								
Reindr 1				R 1				R 2		Reindrift 3		R 4		5		6									
7 regioner																									
Arb 1		Arbeidstilsynet 2		Arbeidstilsyn 3				Arbeidstilsyn 4				Arbeidstilsyn 5			Arbeidstilsyn 6			Arbeidstilsyn 7							
Fiskeridirektoratet 1				Fiskeridirektoratet 1				Fiskeridirektoratet 2				Fisk 3		Fiskdir 4		Fiskd 5		Fisk 6		Fisk 7					
8 regioner																									
Statsarkivet 1				Statsarkiv 2				Statsarkiv 3				Statsarkiv 4			Statsarkiv 5		Ark 6		Statsarkiv 7			Statsarkiv 8			
Mattilsynet 1				Mattilsynet 2				Mattilsynet 3				Mattilsynet 4			Mattilsynet 5		Mattilsynet 6		Mattilsyn 7		Mattilsyn 8				
Statens lånekasse 1				Låne 6				Lån 2+1		Låne 3+1		Statens lånekasse 4			Låne 5		Låne 6		Låne 7		Statens lånekasse 8				
10 regioner																									
Statsadvokaten 1				Statsadvokat 2				Statsadv 1		Statsadvokat 3		Statsadvokat 4		Adv. 5		Adv. 6		Statsadvokat 7		Statsadv. 8		Statsadv. 9		Statsadv. 10	
Reg 1		Forbrukerrådet 2		Forbrukerrådet 3		Forbrukerrådet 4		Forbr.råd 5		Forbr 6		Forbrukerrådet 7		Forbrukerrådet 8		Forbruker 9		Forbruker 10							
11 regioner																									
Bisp 1		Bispedomme 2		Bispedomme 3		Bispedomme 4		Bispedomme 5			Bisp 6		Bispedomme 7		Bisp 8		Bispedom 9		Bispedo 10		Bispedomme 11				
12 regioner																									
Statens kartverk 1				Kartverk 2				Kart 1		Kartverk 3		Kartverk 4		Kart 5		Kartverk 6		Kart 7		Kart 8	Kart 9	Kartverk 10		Kart 11	Kart 12

<https://www.youtube.com/watch?v=V00yW1sY9ws>