

## ADOLPH BERGS VEI 45-49, BERGEN

Leiligheter for utleie. Byggeår 1956, oppgradert 2005. Eier: Bergen Bolig og Byfornyelse (BBB) KF.

Adolph Bergs vei er interessant som case fordi det viser tiltak for å øke tilgjengeligheten til alle leilighetene i blokka, som har tre oppganger og til sammen 24 leiligheter.

### Medvirkning og beslutningsprosesser

Beboerne var ikke involvert i oppgraderingen, men fikk informasjon om at den skulle skje. Bergen Bolig og Byfornyelse samarbeider med boligetaten om hvem som skal tildeles bolig. Hver oppgang har en beboerkontakt, og boligområdet har en miljøkoordinator som er BBBs forlengede arm mot kommunens boliger.

### Energieffektivisering

Det er ikke gjennomført energieffektiv oppgradering i dette prosjektet.

### Universell utforming

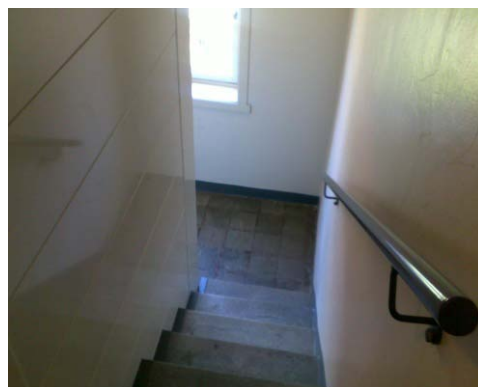
*Heisprosjektet* ble begrunnet med behovet for trinnfri adkomst til alle leiligheter. Heis ble satt inn i trappeløpet. Resultatet ble at trappen er blitt smal, noe som gjør det vanskelig å transportere møbler og bære.

### Kostnader

Prosjektet var kalkulert til en samlet kostnad på 3,9 mill. Det var gjennomført totalentreprisekonkurranse med forhandling i markedet, i henhold til Lov om offentlige anskaffelser. Prosjektet var gjennomgått av Husbanken, og det var gitt tilsagn om boligtilskudd på 2,6 mill. resten av kostnadene ble finansiert ved midler fra planlagt vedlikehold. Husleien økte ikke for beboerne. Kommunen har prinsipp om gjengse leie.



Adolph Bergs vei 45-49



Etter heisinnsetts. Adolph Bergsvei 45. Foto Cecilie F. Øyen