



SINTEF Energiforskning AS

Postadresse: 7465 Trondheim
Resepsjon: Sem Sælands vei 11
Telefon: 73 59 72 00
Telefaks: 73 59 72 50

<http://www.energy.sintef.no>

Foretaksregisteret:
NO 939 350 675 MVA

ARBEIDSNOTAT

GJELDER

Generelt inngangskort V1.0

GÅR TIL

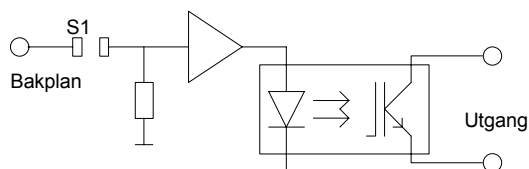
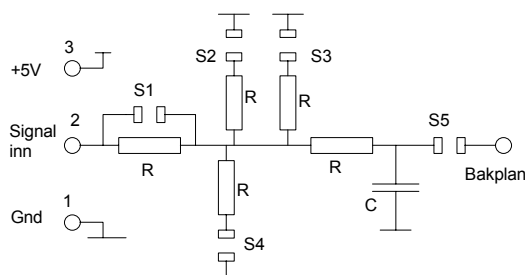
AN NR. AN 01.12.08	GRADERING Åpent	GJENNOMGÅTT AV Magnar Hernes	
ELEKTRONISK ARKIVKODE 010219KLj103750	FORFATTERE(E) Kjell Ljøkelsoy	DATO 2001-02-19	
PROSJEKTNR. 12x127.04	kjell.ljokelsoy@energy.sintef.no	ANTALL SIDER 7	
AVDELING Kraftnett	BESØKSADRESSE Sem Sælands vei 11	LOKAL TELEFAKS 73 59 44 70	

Dokumentet inneholder beskrivelse, skjema, delaliste på tilkoblingskortet.

Kortet er tenkt brukt sammen med EFI C167 prosessorkort eller Xilinx portmatrisekort, tilkoblet via et bakplan.

Kortet inneholder:

- 8 generelle innganger for analoge og digitale signaler.
- 2 releddriverutganger.



Inngangene kan konfigureres til forskjellige behov med opp og nedtrekksmotstander ved hjelp av et sett med strappinger.

Mulige bruksmåter:

- Innganger for brytere eller digitale signaler med opp og nedtrekksmotstander.
- Potmeterinngang, samt analogsignaler i området 0- 5V.
- Spenningsdeling for analogsignaler i området 0-10V, +-5V og +-10V. De tilpasses AD-omformere med inngangsspenningsområde +-5V

INNHALDSFORTEGNELSE

	Side
1 BESKRIVELSE	3
2 SKJEMA	4
3 KOMPONENTPLASSERING.....	5
4 DELELISTE.....	6
5 TILKOBLINGER.....	7
6 KOMMENTARER.....	7