

Gjenreisningsarkitekturen

-og hvorfor bevare

FINNMARK FYLKESKOMMUNE
FINNMÁRKKU FYLKKAGIELDA



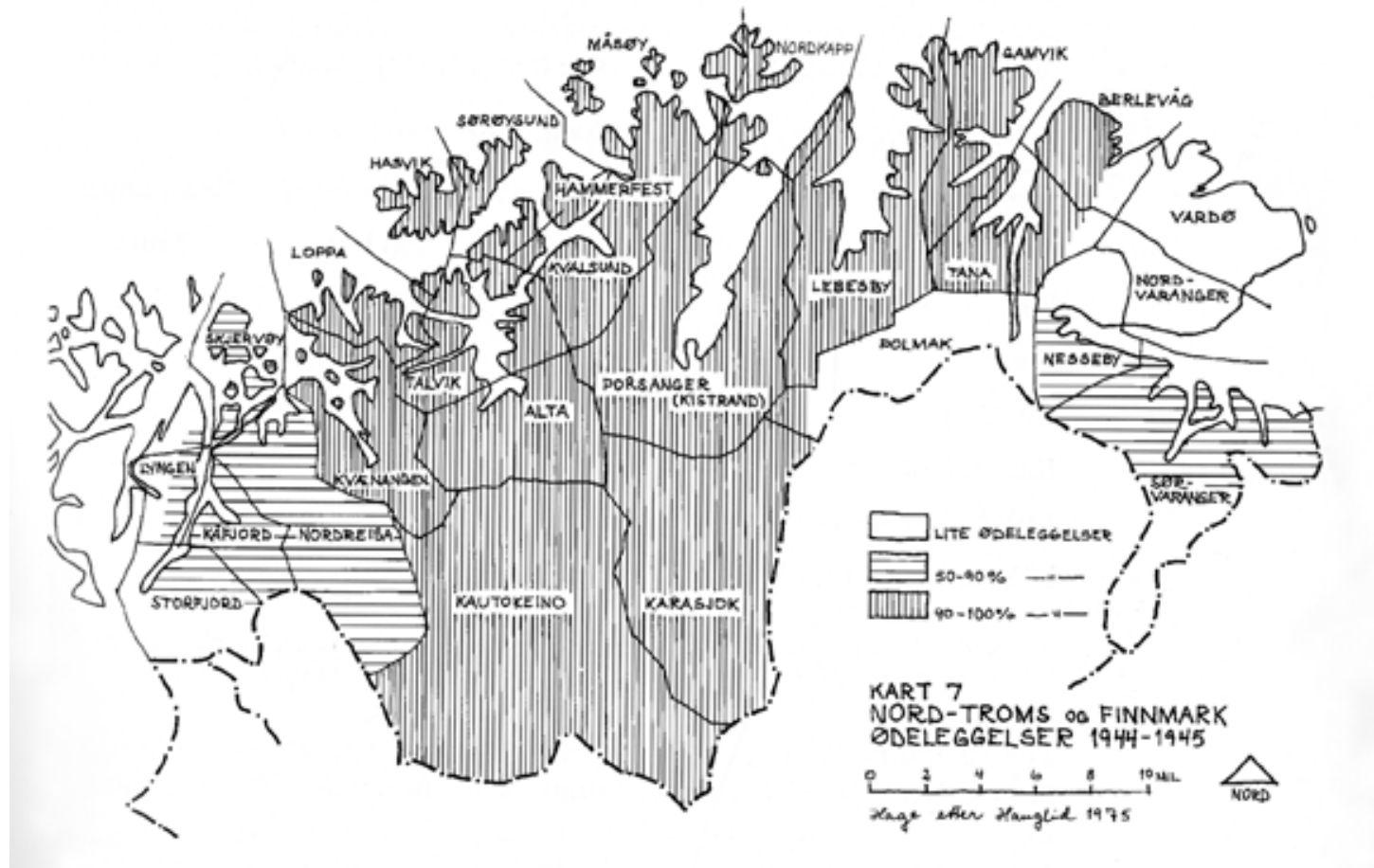


- Planleggingen og oppbyggingen
 - Arkitektene
 - Kontorer
 - Reguleringsplaner (BSR)

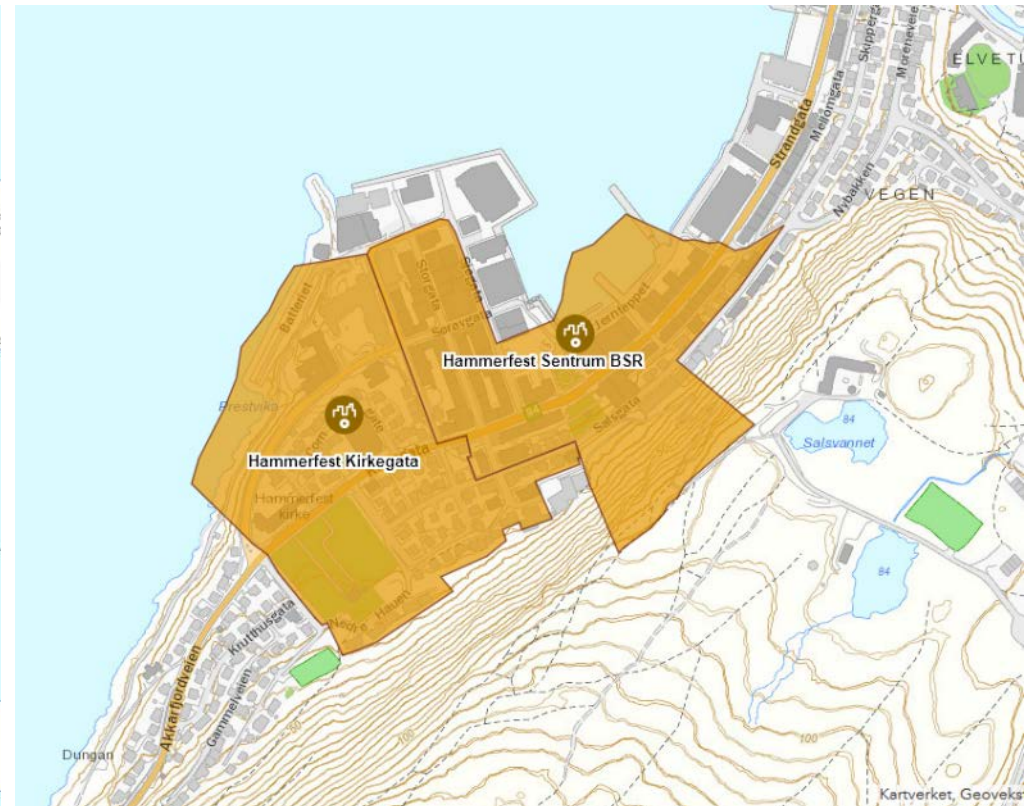
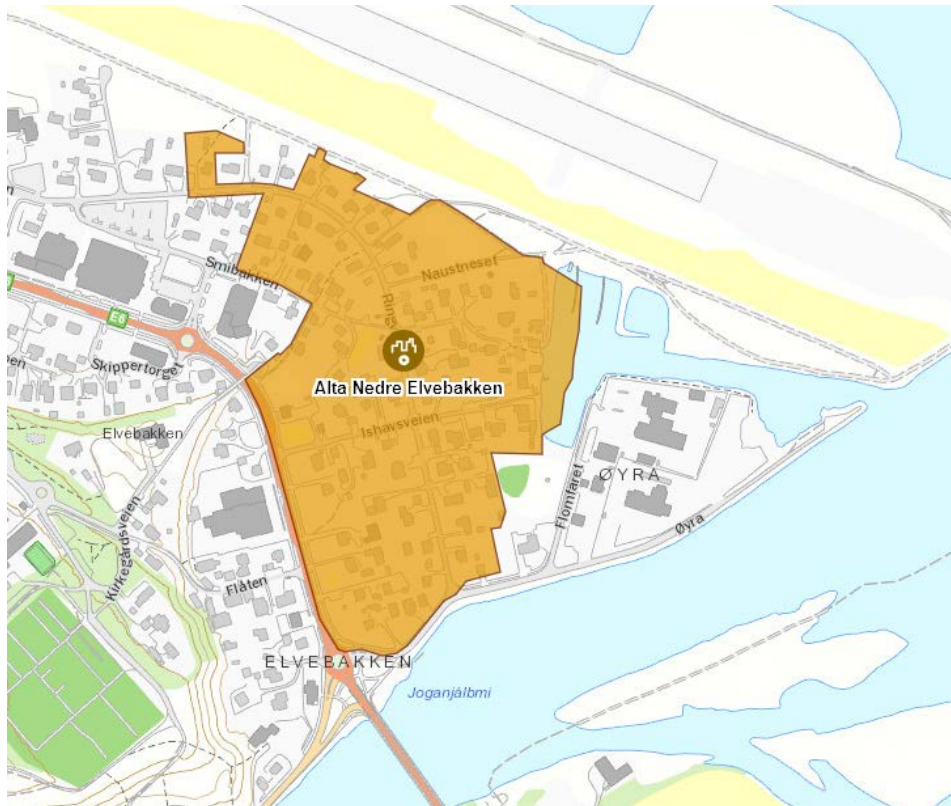
- Gjenreisningshusene
 - Provisorene
 - Typehusene
 - Husene som bygdes

- Finnmark fylkeskommune
 - Forvaltningens oppgaver og ansvar
 - Hva vi kan gjøre for å bevare gjenreisningsarkitekturen

Kart over ødeleggelsene i Nord-Troms og Finnmark



Brente steders regulering BSR



Hammerfest før brenningen



Hammerfest 1960



Provisorier



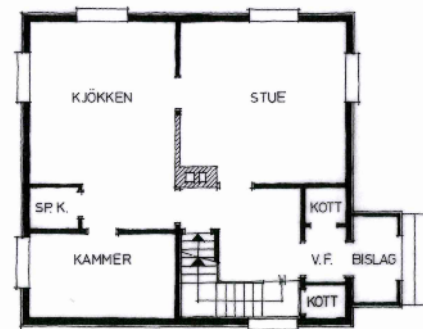
Hvelvet båt, Vadsø



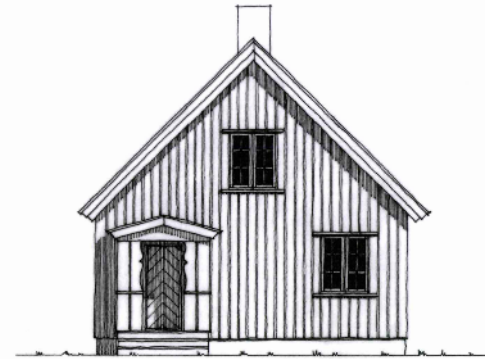
Nissenhytte i Porsanger



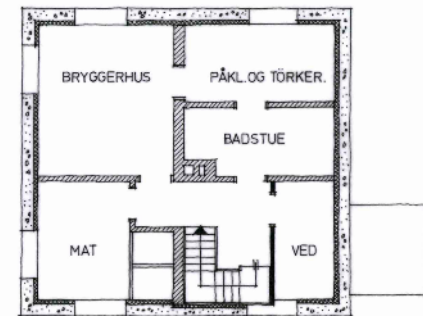
Premiehus



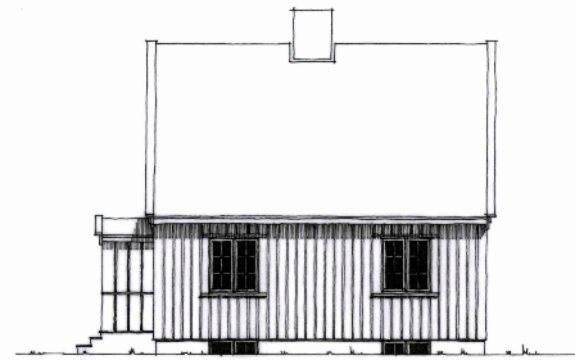
Grunnplan



Vest



Kjeller



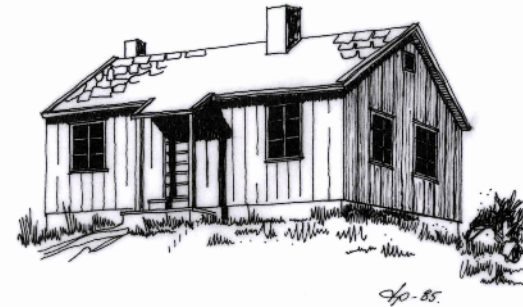
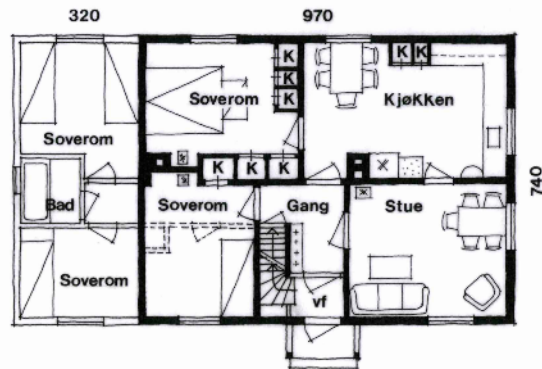
Syd

Mål=1:100

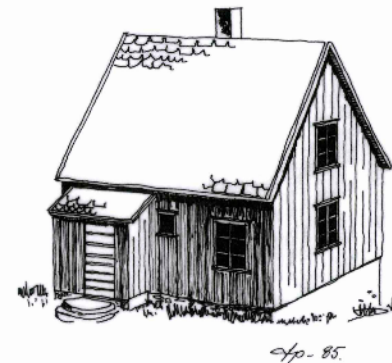
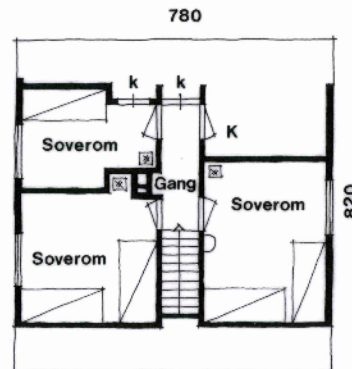
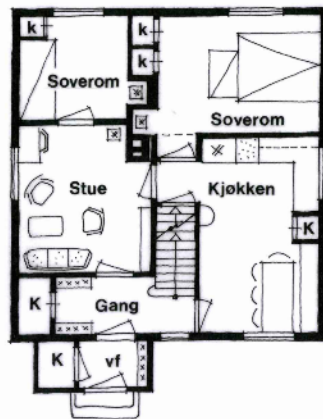
"PREMIEHUS C-61." Arkitektkonkurransen om hustyper 1945. Gruppe C, annenpremie.
Arkitekter: Gunnar Bjerke og Anne Margrethe Haug.

Avtegnet og forstørret i april 1985 *Anne Popp*

Typetegninger fra gjenreisningens skissebok

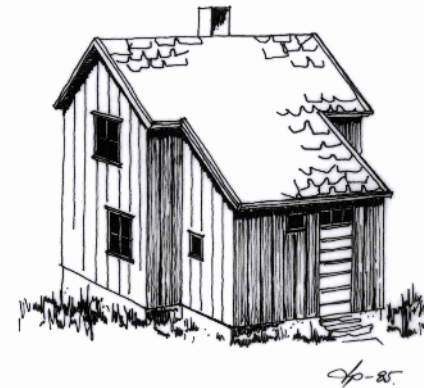
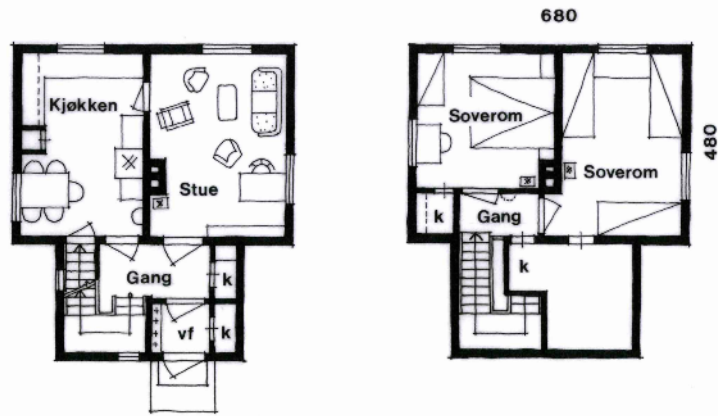


102-3 Enebolig 1 etasje, 3 rom, 72 m²

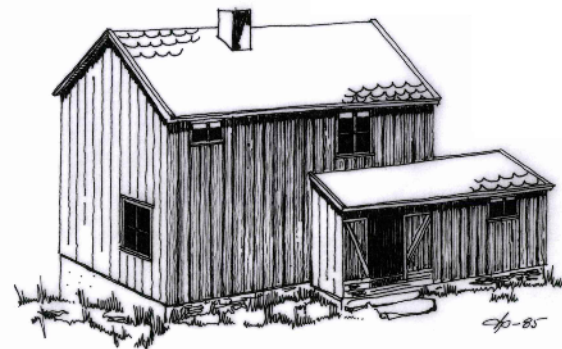
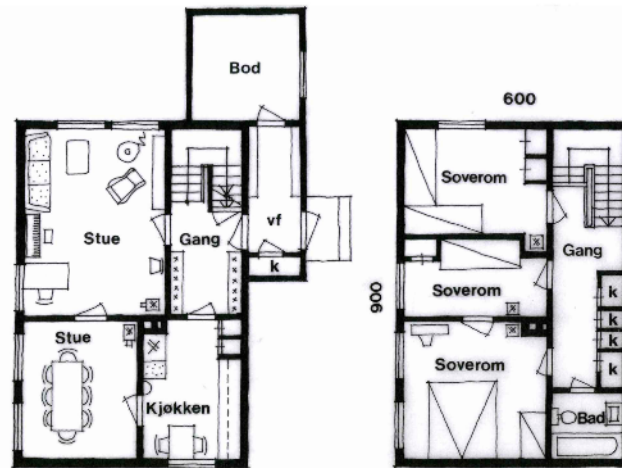


208-6 Enebolig 1 1/2 etasje, 6 rom, 64 m². Laftehus

Typetegninger fra gjenreisningens skissebok

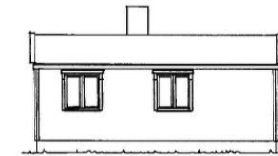
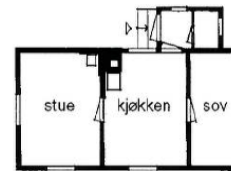


303-3 Enebolig 2 etasjer, 3 rom, 32.5 m²

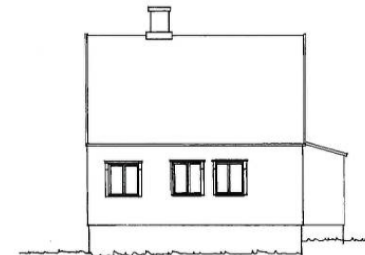
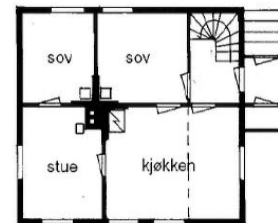


311-5 Enebolig 2 etasjer, 5 rom, 54 m². Type med elektrisk bad

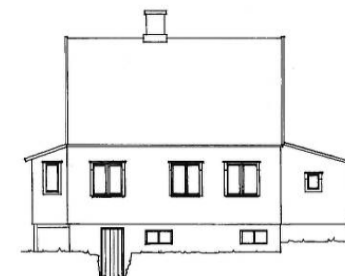
Tegninger



*Bårstue
Etter
distriktarkitektens
tegning
21.05.1946 Knut
Nordhøy*



*Pålbygdbårstue
Distriktarkitektens
tegning
25.07.1950 Kirsten
Sand*



*Dagens situasjon
Oppmåling v/ Nord-
Troms museum
Oktober 1990*

4 Våningshuset på Sletnes slik utviklingen kan ha vært fra bårstue til permanent gjenreisingshus. Bårstua var tradisjonelt et lite hus der tjenestefolket bodde. I gjenreisninga ble betegnelsen brukt om de første små gjenreisingshusa. Tegningene viser planform og fasade mot sjøen.





Materialbruk



Flylassplank

Gjenreisningsarkitekturen



Murbebyggelse i sentrumsområde



Vinduer



Dører



Interiør

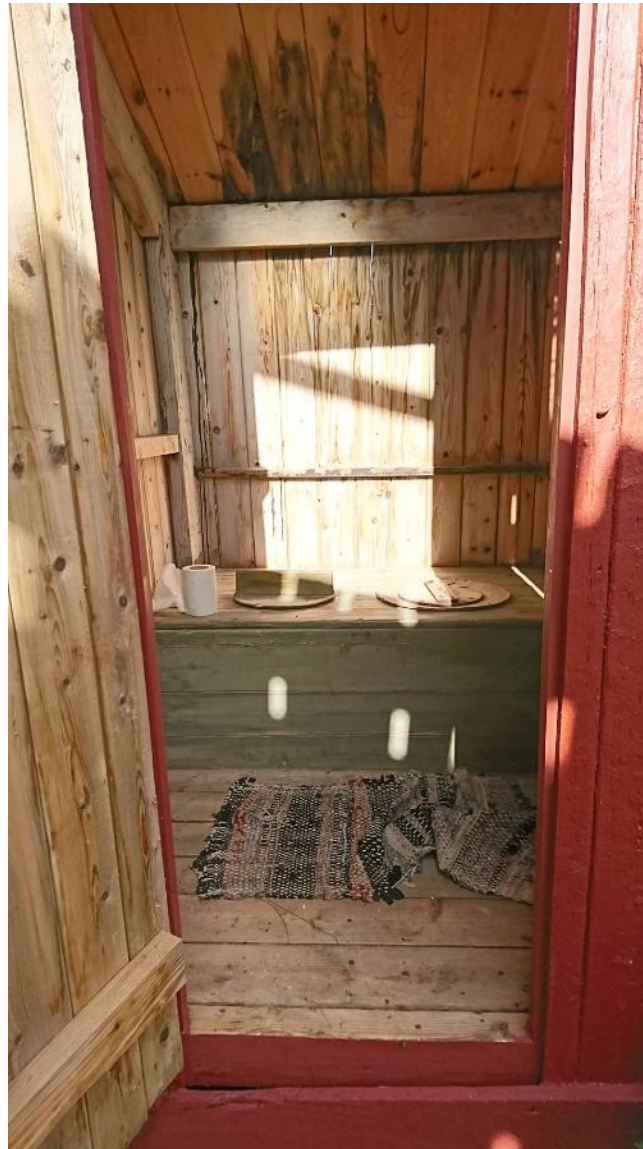




Interiør



Utedoen



Forvaltningens oppgave/ansvar



- Flere ulike nivåer
 - Freda
 - Vernet
 - Del av reguleringsplan
 - Ikke fredet eller vernet

- Vi oppfordrer folk å ta vare på husene
 - Det unike
 - Detaljer
 - Ikke tilfeldig

NB!-registeret



NB!-område Nedre Elvebakken og Ringveien i Alta



NB!-område Honningsvåg sentrum

NB!-registeret



Vadsø sentrum



Vardø sentrum

NB!-registeret



Hammerfest - Salsgata



Bymiljø i Kirkenes - boligbyen



Endringer på boliger i NB!-områdene



Ny panel og etterisoleringer





