



FishTech 2016

Ålesund mars 2016

Fiskeflåtens rolle i ressursforvaltningen.

Generalsekretær Otto Gregussen,
Norges Fiskarlag

De tre rollene

- Datainnsamleren
- Rådgiveren
- Realisten



Datainnsamleren

Lovbestemt førstehåndsomsetning gir:

Ca 200 000 sluttsedler «gratis» innsamlet og levert til Fiskeridirektoratet.

Kvoteavregning

Grunnlag for ressursforskning





Sluttseddelen

«Sluttseddelen er nåløyet til salgslagenes himmelrike der det vanker oppgjør og garantier for fiskerne samt raffinert ressursregnskap for storsamfunnet og næringsaktører på sjø og land. Hurra!»

Trygve Myrvang

Alle opplysninger om fangsten gitt av det behovet som kommer fra handel og ressursforvaltning.

Fakturaen

- Riktig handel gir riktig faktura gir riktig sluttseddel.
- Dersom de samme data skulle skaffes til veie av det offentlige ville kostnader og pålitelighet være annerledes enn i dag.





Kontroll

- Kontroll av riktig sluttседdel er et vesentlig bidrag til ressursforvaltningen
- Kontroll på kaikant og i bedrift
- Kvalitetskontroll – hjemmel på plass
- Prøveprosjekt i nord

Forvaltningsrådgiveren



- Deltar rundt bordet i alle internasjonale forhandlinger
- Praktisk kunnskap
- Ansvar for forhandlingsresultat





Forskningsrådgiveren

- Konstruktiv kritiker til IMR og ICES
- Deltaker i FUR – utvalget
- Engasjerer eksterne rådgivere i forskningsprosesser
- Finansierer forskning gjennom forskningsavgift og innsats i konkrete saker

Fiskerne betaler i dag for oppgaver som i alle andre næringer ville vært frivillige eller betalt av staten.



- Lagsavgift salgslag: om lag 162 mill. kroner i 2015.
- Fiskeriforskningsavgift: 198,5 mill. kroner i 2016 (1,35 %)
- Markedsavgift 166,5 mill. kroner (0,66 % i gjennomsnitt av eksportverdien)
- FoU-avgift/FHF: 73,4 mill. kroner (0,3 %)



For høy fangstkapasitet i forhold til ressursgrunnlaget er en trussel mot ressursforvaltningen



- Midt på 80-tallet var det fiskerne selv som innså at med gitte kvoter kunne ikke alle sikres forsvarlig økonomi.
- Økonomien i flåten ville vært svakere om langt flere aktører skulle fordele begrensa fiskeressurser, selv om kjøp av strukturkvoter øker kapitalbindingen i flåten.
- Svak inntjening vil redusere fiskeflåtens evne til å være konkurransedyktig i forhold til eksempelvis andre maritime arbeidsplasser.



Det er enkelt å bli enige om målene.



Vi har følgende ønsker for fiskeriene for fiskeindustrien og for kystsamfunnene:

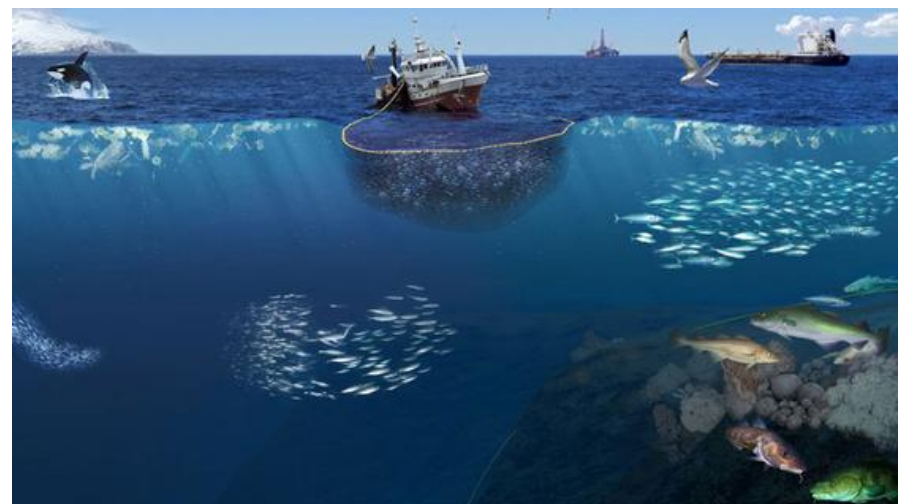
1. Vi skal ha trygge og gode fartøy
2. Vi skal ha økonomisk trygge arbeidsplasser
3. Vi skal være attraktive for arbeidskraft og kapital
4. Vi skal sørge for stabile leveranser til norsk industri
5. Vi skal levere fisk av høy kvalitet



Virkemidlene er ikke fullt så enkelt å enes om...



- ✓ Vi må ha evne til å gjennomføre en teknisk fornyelse av flåten
- ✓ Det enkelte fartøy må ha kvotegrunnlag som kan betjene arbeid og kapital på et nytt fartøy
- ✓ Vi må avgrense allmenningen slik at vi sikrer at de som er innenfor kan legge langsiktige planer i trygghet for at rammebetingelser er stabile over tid.
- ✓ Vi må legge til rette for at alle fartøy har fysisk kapasitet til å ta vare på kvalitet på råstoff



Økende alder i fiskeflåten

Siste 34 år har gjennomsnittsalderen i fiskeflåten økt med neste 10 år, fra 17, 8 år i 1980 til 27,6 år i 2014



Gjennomsnittlig alder for fartøya i perioden 1980-2014

Average age of vessels in the years 1980-2014

| Fylke/County | 1980 | 1985 | 1990 | 1995 | 2000 | 2001 | 2002 | 2003 | 2004 | 2005 | 2006 | 2007 | 2008 | 2009 | 2010 | 2011 | 2012 | 2013 | 2014 |
|------------------|------|------|------|------|------|------|------|------|------|------|------|------|------|------|------|------|------|------|------|
| Finnmark | 15,8 | 17,2 | 18,9 | 20,4 | 23,5 | 24,2 | 24,8 | 24,9 | 25,4 | 25,8 | 26,3 | 26,3 | 25,6 | 26,1 | 26,5 | 26,7 | 27,4 | 27,9 | 28,4 |
| Troms | 15,9 | 16,5 | 18,0 | 20,1 | 23,5 | 23,8 | 24,2 | 24,3 | 24,9 | 25,2 | 25,8 | 26,3 | 25,7 | 26,1 | 26,8 | 27,2 | 27,5 | 28,4 | 29,1 |
| Nordland | 17,3 | 17,4 | 19,1 | 21,9 | 24,8 | 25,2 | 25,2 | 25,5 | 25,8 | 26,3 | 26,6 | 27,1 | 27,0 | 27,4 | 27,8 | 28,2 | 28,7 | 29,2 | 29,6 |
| Nord-Trøndelag | 18,2 | 18,9 | 20,8 | 22,1 | 24,6 | 24,9 | 24,5 | 24,4 | 24,6 | 25,3 | 25,7 | 26,6 | 25,6 | 25,9 | 26,8 | 26,3 | 27,1 | 27,2 | 27,5 |
| Sør-Trøndelag | 18,3 | 19,4 | 20,9 | 22,7 | 25,6 | 25,0 | 24,6 | 25,3 | 25,2 | 25,9 | 25,5 | 25,7 | 25,9 | 26,4 | 26,7 | 27,1 | 26,8 | 26,6 | 26,6 |
| Møre og Romsdal | 18,1 | 18,8 | 19,6 | 21,3 | 23,7 | 23,8 | 23,5 | 24,0 | 23,5 | 24,1 | 24,6 | 25,4 | 25,3 | 25,7 | 25,7 | 25,2 | 25,4 | 25,5 | 25,5 |
| Sogn og Fjordane | 21,5 | 20,7 | 22,1 | 22,0 | 24,0 | 23,9 | 24,5 | 25,0 | 24,6 | 24,6 | 23,8 | 24,8 | 24,8 | 24,2 | 24,8 | 25,4 | 25,7 | 26,3 | 27,0 |
| Hordaland | 17,9 | 18,6 | 20,7 | 23,2 | 23,1 | 22,9 | 23,2 | 23,6 | 22,9 | 23,3 | 23,2 | 23,6 | 22,7 | 22,5 | 23,0 | 23,3 | 24,4 | 24,4 | 24,5 |
| Rogaland | 21,3 | 22,4 | 23,0 | 24,8 | 26,8 | 25,4 | 25,3 | 25,5 | 25,5 | 25,9 | 26,1 | 26,1 | 25,5 | 26,0 | 26,5 | 26,0 | 26,5 | 26,8 | 26,4 |
| Vest-Agder | 20,6 | 20,9 | 21,3 | 23,2 | 24,0 | 24,5 | 22,6 | 23,0 | 22,1 | 22,1 | 22,2 | 22,1 | 21,8 | 21,9 | 22,4 | 22,5 | 22,2 | 22,8 | 22,3 |
| Aust-Agder | 17,4 | 16,9 | 16,6 | 20,2 | 20,9 | 21,2 | 21,1 | 22,0 | 22,2 | 22,7 | 22,6 | 22,7 | 23,3 | 23,8 | 24,9 | 26,2 | 25,9 | 27,1 | 27,8 |
| Telemark | 21,4 | 20,3 | 22,2 | 23,0 | 22,1 | 23,0 | 23,1 | 23,7 | 23,8 | 23,6 | 22,7 | 23,0 | 23,6 | 25,0 | 24,5 | 27,5 | 28,1 | 28,4 | 30,2 |
| Vestfold | 17,7 | 16,2 | 19,8 | 22,5 | 24,0 | 24,3 | 23,0 | 23,6 | 23,3 | 21,0 | 20,3 | 19,4 | 19,7 | 19,6 | 20,3 | 21,5 | 21,8 | 22,5 | 23,5 |
| Buskerud | 27,4 | 25,1 | 26,4 | 26,8 | 23,9 | 24,2 | 23,9 | 25,9 | 31,3 | 35,6 | 36,6 | 34,5 | 35,6 | 36,4 | 34,8 | 24,0 | 13,0 | 19,8 | 20,0 |
| Oppland | - | - | - | - | - | - | - | - | - | - | - | 25,0 | - | - | - | - | - | - | - |
| Hedmark | - | - | - | - | - | - | - | - | - | - | - | 59,0 | - | - | - | - | - | - | - |
| Oslo | 20,3 | 18,6 | 21,9 | 28,2 | 19,2 | 21,8 | 17,2 | 19,7 | 18,2 | 23,3 | 6,0 | 17,2 | 19,8 | 12,6 | 13,6 | 22,3 | 24,1 | 26,3 | 26,8 |
| Akershus | 20,4 | 23,3 | 27,4 | 24,2 | 25,1 | 24,1 | 23,6 | 24,0 | 20,7 | 20,8 | 23,3 | 22,5 | 22,2 | 23,2 | 23,8 | 26,8 | 26,2 | 26,9 | 28,9 |
| Østfold | 22,8 | 23,6 | 23,7 | 23,0 | 22,8 | 23,1 | 22,4 | 23,2 | 23,3 | 23,9 | 24,1 | 25,0 | 25,7 | 26,2 | 26,2 | 26,3 | 27,7 | 27,6 | 27,0 |
| I alt/Total | 17,8 | 18,3 | 19,7 | 21,6 | 24,1 | 24,3 | 24,3 | 24,6 | 24,7 | 25,1 | 25,4 | 25,8 | 25,5 | 25,8 | 26,2 | 26,4 | 26,8 | 27,3 | 27,6 |

Gjennomsnittlig alder for fartøya i størrelsesgruppen 28 meter og over i perioden 1980-2014

Average age of vessels 28 meter overall length and above in the years 1980-2014

| Fylke/County | 1980 | 1985 | 1990 | 1995 | 2000 | 2001 | 2002 | 2003 | 2004 | 2005 | 2006 | 2007 | 2008 | 2009 | 2010 | 2011 | 2012 | 2013 | 2014 |
|------------------|------|------|------|------|------|------|------|------|------|------|------|------|------|------|------|------|------|------|------|
| Finnmark | 13,2 | 16,7 | 19,7 | 22,0 | 24,8 | 24,4 | 22,2 | 21,4 | 20,4 | 19,7 | 19,8 | 18,8 | 17,1 | 15,9 | 16,9 | 15,6 | 20,5 | 18,3 | 15,3 |
| Troms | 19,1 | 21,5 | 20,3 | 22,9 | 22,3 | 21,5 | 20,7 | 19,8 | 22,7 | 23,7 | 23,8 | 28,9 | 28,0 | 29,1 | 30,0 | 27,5 | 24,6 | 23,2 | 26,9 |
| Nordland | 17,4 | 19,7 | 20,5 | 23,8 | 19,0 | 18,9 | 18,7 | 18,4 | 18,1 | 17,8 | 18,0 | 19,0 | 16,6 | 18,8 | 20,1 | 17,6 | 17,3 | 17,5 | 15,2 |
| Nord-Trøndelag | 21,5 | 29,0 | 20,8 | 32,3 | 28,0 | 29,0 | 22,3 | 4,0 | 5,0 | 6,0 | 7,0 | 8,0 | 9,0 | 10,0 | 11,0 | 10,5 | 11,5 | 8,7 | 9,7 |
| Sør-Trøndelag | 24,1 | 18,9 | 20,3 | 19,4 | 19,8 | 12,0 | 13,0 | 10,0 | 13,8 | 11,0 | 4,0 | 5,0 | 6,0 | 7,0 | 11,8 | 10,8 | 11,8 | 12,8 | 16,4 |
| Møre og Romsdal | 17,7 | 19,6 | 18,5 | 20,8 | 18,4 | 17,5 | 17,0 | 16,9 | 16,8 | 16,0 | 16,0 | 16,8 | 16,3 | 17,4 | 18,0 | 18,2 | 16,2 | 16,5 | 16,8 |
| Sogn og Fjordane | 16,9 | 16,6 | 17,1 | 21,4 | 21,0 | 20,5 | 20,0 | 20,3 | 18,3 | 19,4 | 19,8 | 21,9 | 19,8 | 17,7 | 20,2 | 17,8 | 20,0 | 19,5 | 18,0 |
| Hordaland | 23,9 | 23,7 | 22,1 | 26,5 | 23,1 | 20,0 | 20,3 | 19,5 | 14,8 | 15,2 | 14,7 | 16,1 | 15,3 | 16,6 | 17,0 | 17,5 | 18,9 | 18,0 | 19,3 |
| Rogaland | 21,5 | 22,0 | 26,1 | 28,4 | 25,7 | 26,5 | 22,0 | 21,8 | 23,3 | 23,7 | 26,9 | 27,1 | 25,8 | 26,2 | 24,1 | 25,6 | 26,5 | 27,7 | 24,8 |
| Vest-Agder | - | 32,0 | 20,0 | 37,5 | 38,2 | 39,2 | 40,2 | 38,2 | 39,2 | 41,7 | 44,0 | 41,0 | 42,0 | 43,0 | 38,5 | 25,7 | 26,7 | 26,5 | 24,3 |
| Aust-Agder | - | - | - | - | - | - | - | - | - | - | - | - | - | - | - | - | - | - | - |
| Telemark | - | - | - | - | - | - | - | - | - | - | - | - | - | - | - | - | - | - | - |
| Vestfold | - | - | - | - | - | - | - | - | - | 38,0 | - | - | - | - | - | - | - | - | - |
| Buskerud | - | - | - | - | - | - | - | - | - | - | - | - | - | - | - | - | - | - | - |
| Oppland | - | - | - | - | - | - | - | - | - | - | - | - | - | - | - | - | - | - | - |
| Hedmark | - | - | - | - | - | - | - | - | - | - | - | - | - | - | - | - | - | - | - |
| Oslo | 35,0 | - | - | - | - | - | - | - | - | - | - | - | - | - | - | - | - | - | - |
| Akershus | - | - | - | - | - | - | - | - | - | - | - | - | - | - | - | - | - | - | - |
| Østfold | - | - | - | - | - | - | - | - | - | - | - | - | - | - | - | - | - | - | - |
| I alt/Total | 18,6 | 20,1 | 20,1 | 23,1 | 21,5 | 20,4 | 19,5 | 19,0 | 18,3 | 18,0 | 18,2 | 19,2 | 18,2 | 19,0 | 19,9 | 19,2 | 19,2 | 18,8 | 18,7 |

Kommunikasjonsutfordringer

- Dagens systemer er kompliserte og forklares med grådighet og adelskap.
- Det er ikke mulig at hele folket fisker kvotene selv om de i prinsippet er eiere.
- Det er ingen erkjennelse av at høstingen i seg selv er kostbar.



Tech-utfordringer til forvaltningen



- Enklere dataflyt og kobling mellom fangstdagbok/app og sluttseddel
- Akkumulere data og gjøre det tilgjengelig for beslutningsstøtte i alle ledd
 - Markedsdata
 - Fiskedata
 - Gjenstående kvoter
 - Fangstrater



Takk for oppmerksomheten

