

Norsk Tredag 2011

TORS DAG 10. NOVEMBER 2011 → KINOTEKET, UBC Ullevaal Business Class, OSLO

Det inviteres i år for første gang til **Norsk Tredag**. Tre som bygging- og konstruksjonsmateriale kan spille en avgjørende rolle i dagens og morgendagens samfunn med økende fokus på miljø og redusert bruk av ressurser og energi. Norsk Tredag retter søkelyset mot bruk av tre i bygninger, og muligheter og utfordringer knyttet til dette.

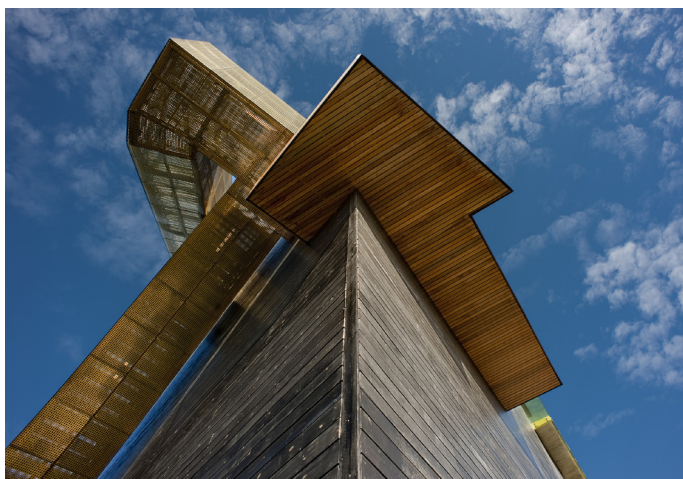
For å øke bruken av tre i større bygg i urbane strøk må konsepter og løsninger i tre være konkurransedyktige på blant annet funksjonalitet, pris, løsninger, dokumentasjon og produksjon. Norsk Tredag belyser sentrale temaer knyttet til dette gjennom foredrag fra samfunnsliv, byggenæring og forskningsmiljøer.

Norsk Tredag arrangeres av SINTEF Byggforsk, Trefokus, Tre-senteret i Trondheim, Treindustrien, Norsk Treteknisk Institutt, NTNU, UMB og Norsk institutt for skog og landskap.

Hømsunsenteret

Illustrasjonsfoto:

Ernst Furuhatt / Nordlandsmuseet



PROGRAM

Med forbehold om endringer

- 11:15–12:00 **Registrering / Lunsj**
- 12:00–12:10 **Velkommen**
Berit Time og Petra Rùther, SINTEF Byggforsk
- 12:10–12:35 **Trender i tiden. Moderne byutvikling i tre**
Hans Andrèn, Växjö Kommunföretag AB, Trästad 2012 Växjö, Sverige
- 12:35–13:00 **Tre i by. Kunnskapsbehov ved bruk av tre i store bygninger**
Anders Nyrud, Norsk Treteknisk Institutt
- 13:00–13:25 **Vi snakker om miljø og dokumentasjon av CO₂ utslipp, men hvordan gjør vi det?** Resultater for trebygninger ved bruk av forskjellige beregningsverktøy, ZEB og Framtre
Aoife Houlihan Wiberg, NTNU og Torhildur Kristjansdottir, SINTEF Byggforsk
- 13:25–13:40 **Pause**
- 13:40–14:10 **Lyd gjennom trebjelkelag – trebygningers akilleshæl.** Hvordan opprettholde konkurransevne og møte et europeisk regelverk. Eksempler med gitterbjelker
Anders Homb, SINTEF Byggforsk og Byggmester Leif Harald Sagedal
- 14:10–14:40 **Brannsikkerhet– hvordan tenker en i Europa?** Ny teknisk guideline for brannsikkerhet i trebygninger – FireInTimber
Birgit Östman, SP Träteck, Stockholm, Sverige
- 14:40–15:05 **Hvordan beskytter vi treet?** Moderne trebeskyttelse
Erik Lørnøy, Norsk Institutt for skog og landskap
- 15:05–15:20 **Pause**
- 15:20–15:35 **Nybygg og rehabilitering med prefabrikerte trelementer**
Sigbjørn Daasvatn, Trebyggeriet
- 15:35–15:50 **Boligblokk i Bergen - verdens høyeste trehus.**
Rune Abrahamsen, SWECO
- 15:50–16:05 **NINAs nye kontorbygg på Gløshaugen**
Mette Melandsø, Pir2 Arkitekter
- 16:05–16:20 **Kul-Tur-Sti – et stedsutviklingsprosjekt med fokus på tre**
Fredrik Shetelig, NTNU
- 16:20–16:30 **Avslutning**

INFORMASJON OG PÅMELDING

Tid: 10. november 2011 fra kl. 11.15 til kl. 16.30

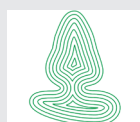
Sted: Kinoteket, UBC Ullevaal Business Class, Oslo, www.ubc.no

Deltakeravgift: Kr. 1 200,- (inkluderer lunsj)

Påmelding: www.sintef.no/byggforsk (klikk på «Kurs og konferanser», deretter klikk på «Informasjon» ved «Norsk Tredag»). Alternativt kan du sende e-post til kurs@byggforsk.no med kontaktinformasjon (navn, firma, adresse, telefon, e-post). Praktiske opplysninger får du av Sølvi Delbekk, SINTEF Byggforsk, tlf. 22 96 57 62.

Bindende påmelding innen 27. oktober. Konferansen faktureres etter påmeldingsfristens utløp. Ved avmelding etter denne dato belastes halv deltakeravgift, ikke benyttet plass belastes med full deltakeravgift.

ARRANGØRER



DISSE MØTER DU PÅ NORSK TREDAG 2011



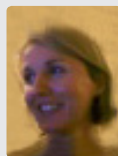
Petra Rüter



Hans Andrén



Anders Nyruud



Aoife H. Wiberg



Sigbjørn Daaesvatn



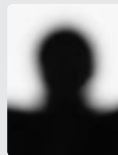
Anders Homb



Birgit Østman



Berit Time



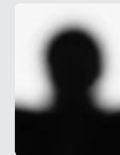
Mette Melandsa



Rune Abrahamsen



Torhildur
Kristjansdottir



Fredrik Shetelig



Erik Lønnøy



Leif H. Sagedal