

Tore Kvande

Vindusinnsetting i mur



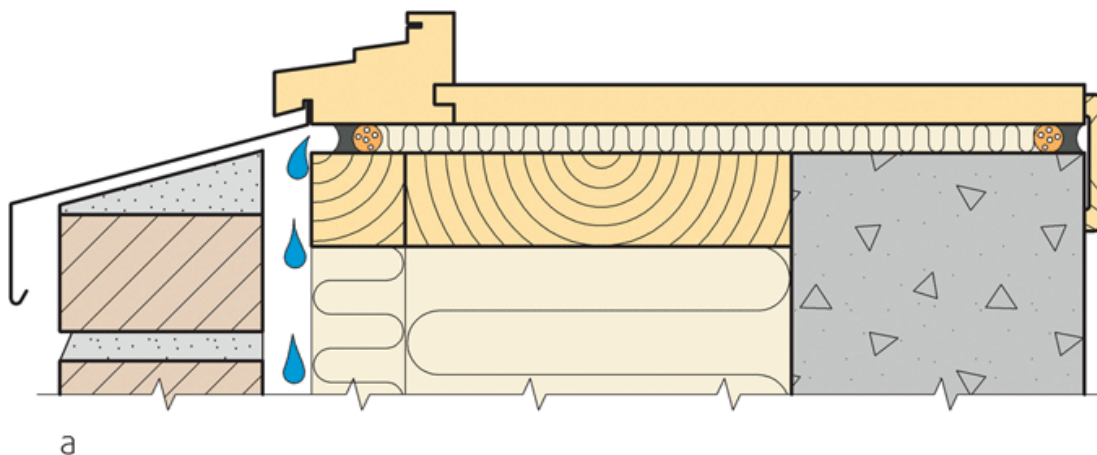
Norsk murdag 2012



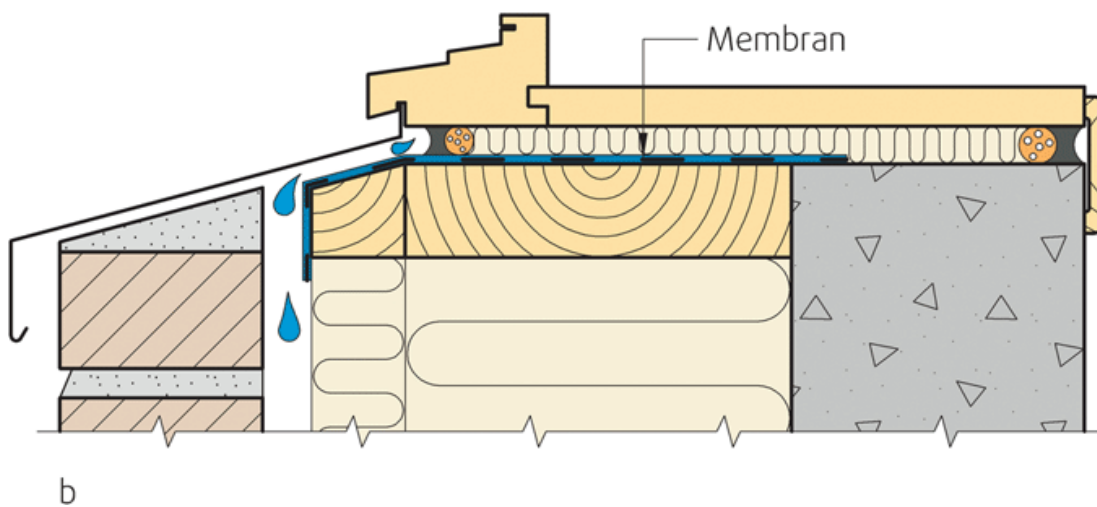
TIRSDAG 24. APRIL 2012 → HAMSUNSALEN, GYLDENDALHUSET, OSLO

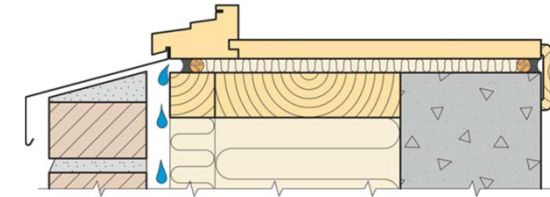
Vindusplassering

I plan med utsida av isolasjonssjiktet



Eit stykke inn i isolasjonssjiktet





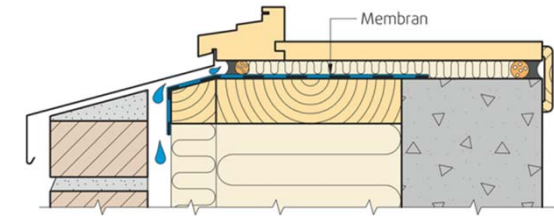
a) I plan med utsida av isolasjonssjiktet

Fordeler:

- Enkel regntetting og mindre fare for fuktskadar i veggen under vinduet
- Noko meir dagslys og solvarme gjennom vinduet fordi smyget gir liten avskjerming
- Best mulighet for drenering og lufting bak utvendig omramning og raskare opptørking av vinduet etter slagregn

Ulemper:

- Noko høgare kuldebroverdi enn plassering lenger inn i veggen
- Noko auka slitasje og vedlikeholdsbehov
- Noko auka fare for utvendig kondens og rim på vindusruta, fordi smyget gir mindre avskjerming



b) Eit stykke inn i isolasjonssjiktet

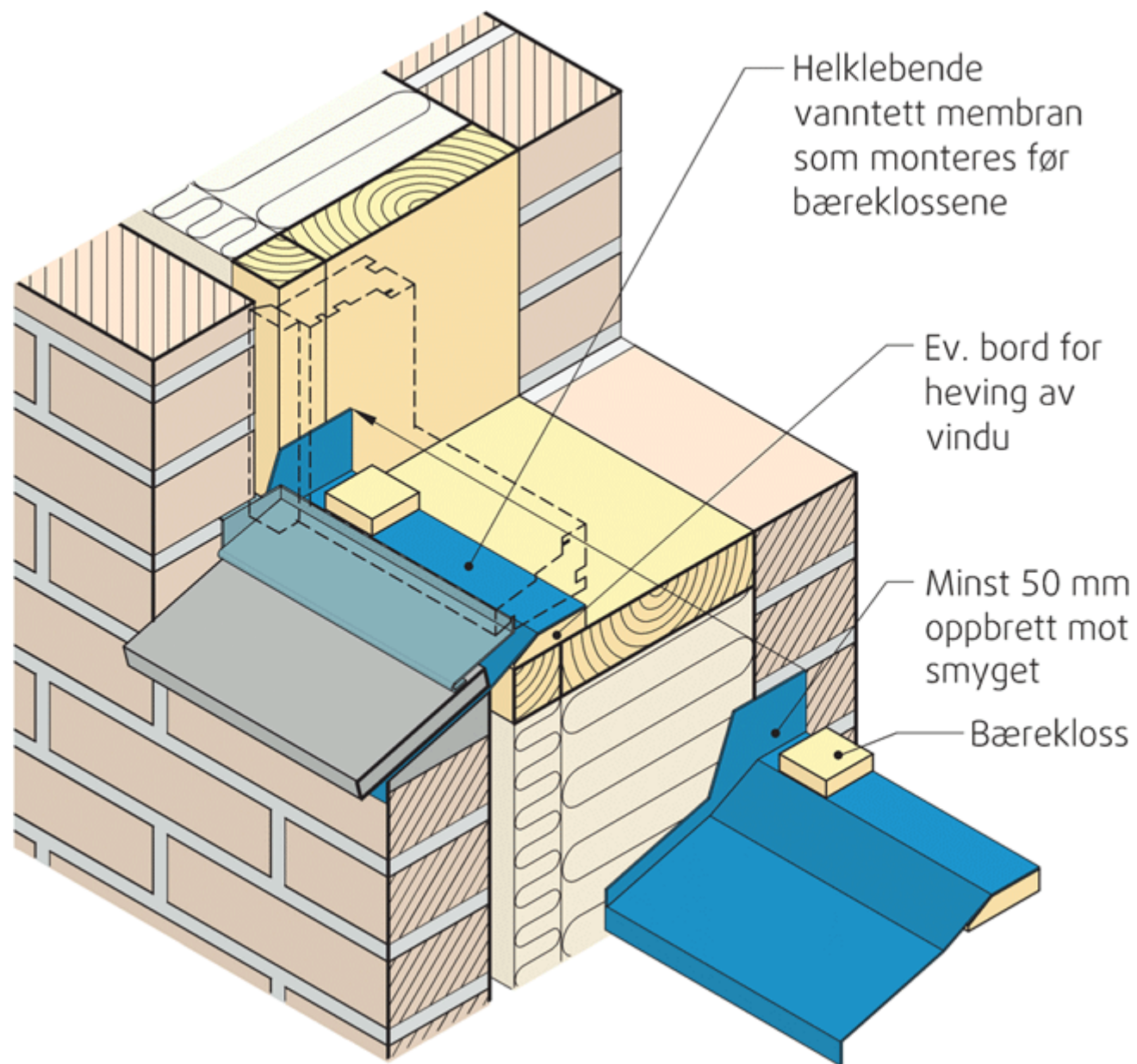
Fordeler:

- Lågare kuldebroverdi og dermed redusert varmetap
- Redusert fare for utvendig kondens fordi vindussmyget skjermar noko for varmetap til den kalde himmelen
- Noko varmare glassrutekant og noko redusert innvendig kondensfare
- Vinduet blir noko tørrare fordi det blir litt varmare og betre skjerma mot nedbør
- Redusert soloppvarming av rommet innafor, ved at vindussmyget skjermar delar av vinduet. Mindre soloppvarming er ein fordel i bygningar med varmeoverskudd og kjølebehov.

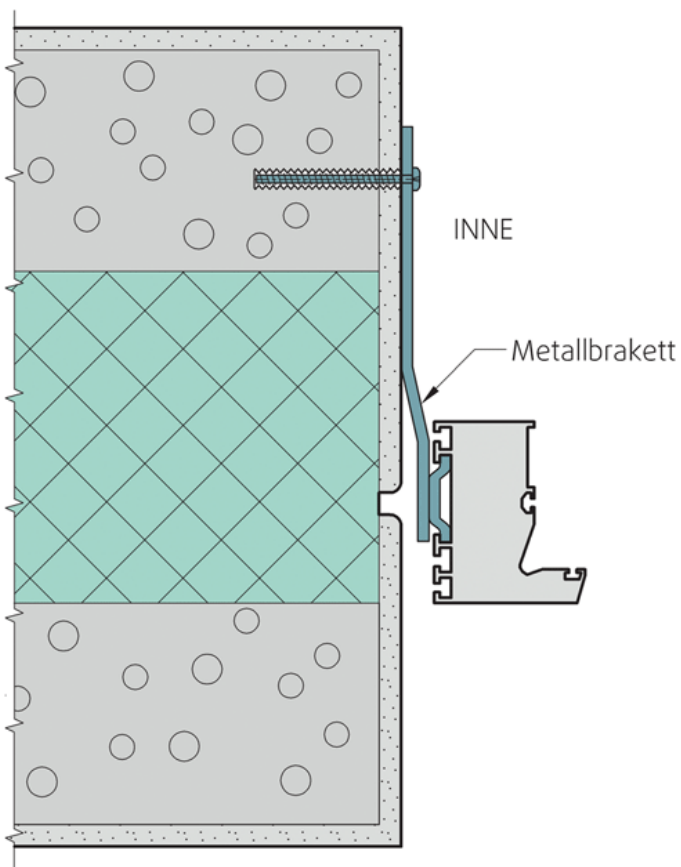
Ulemper:

- Større fare for fuktskadar i vegg ved eventuelle lekkasjar viss det manglar membran under vinduet, eller membranen ikkje er tett.

Membran



Innfesting

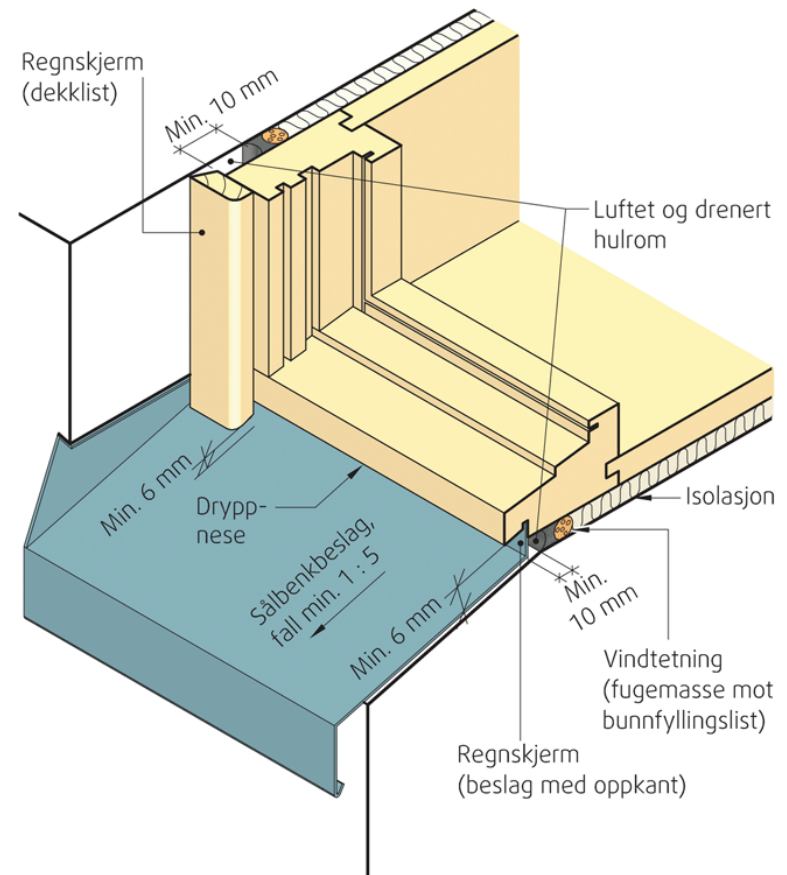


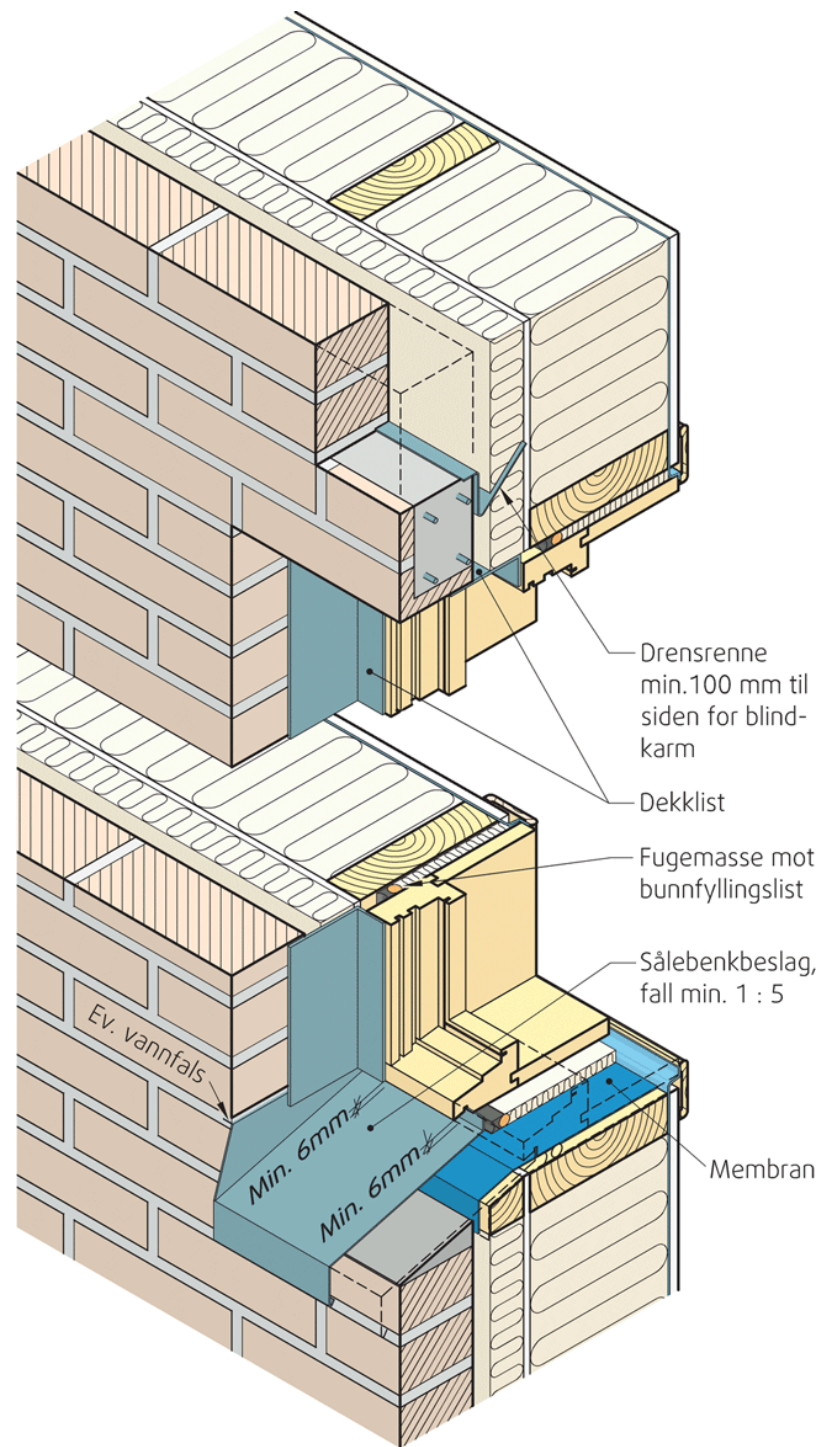
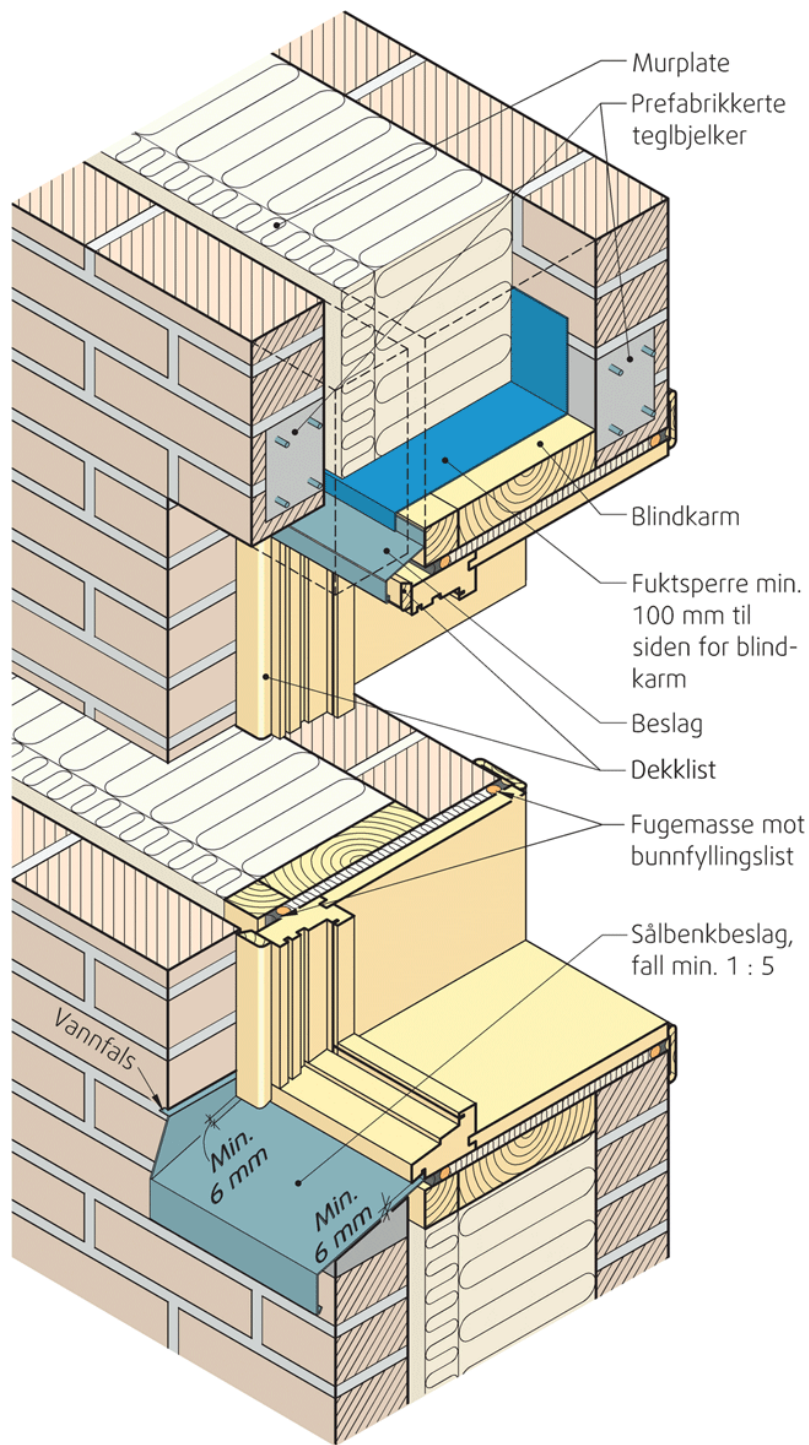
- På grunn av større fukt- og temperaturbevegelser i ytre enn indre vange, må vinduet aldri festast til ytre vange
- Innfesting i ytre vange er uheldig også fordi det gir større varmetap og lågare temperaturer på karm og ramme
- I sammensette veggar kan vinduet anten festast til ein blindkarm eller bindingsverk, eller til metallbrakettar. Både blindkarm og metallbrakettar må vere festa til indre vange/bærevegg

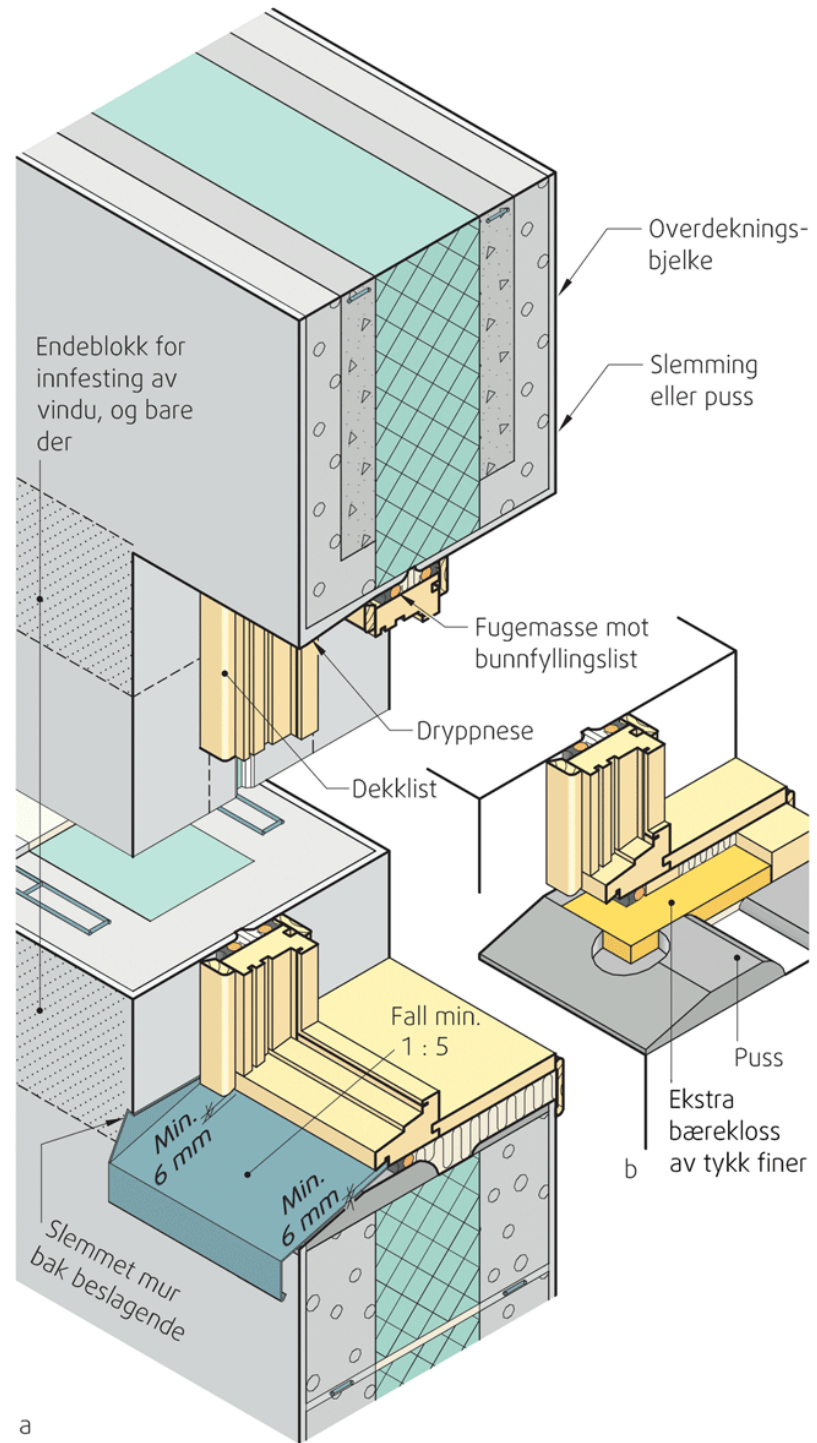
Prinsipp for utvendig tetning

Totrinnstetning:

- Skilt regnskjerm og lufttetning, med eit lufta og drenert holrom i mellom
- Regnskjerm:
 - Dekklister og/eller beslag
 - Stopper mesteparten av regnet
- Holrom:
 - Utfellingskammer
 - Drenskanal
- Lufttetning (vindtetning)
 - Elastisk fugemasse
 - Polyuretanskum
 - Eksamderende fugeband
 - Teip







- bks.byggforsk.no

Kunnskapssystemer Nettbokhandel Produktdokumentasjon

Min handlekurv kr 0,00 (0)

SINTEF Byggforsk Kunnskapssystemer

Tore Kvande SINTEF Byggforsk

Mine snarveier Rediger dine snarveier

Mitt abonnement Informasjon og administrasjon

Logg ut

SINTEF

Byggforskserien Byggebransjens våtromsnorm Byggeregler

Innhold Tema Stikkord Visuell navigasjon Verktøy Historisk arkiv

Byggforskserien ▶ Byggdetaljer ▶ Vegger ▶ Innsetting av dør og vindu ▶ 523.702 ◀ Tilbake

523.702 Innsetting av vindu i mur- og betongvegger

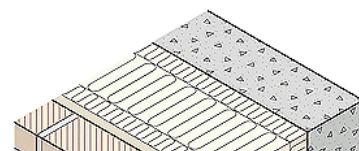
Publisert: 3-2012

Innhold

- 0 Generelt
 - 01 Innhold
- 1 Overordnede hensyn
 - 11 Funksjonskrav til innfesting, omramming og tetning
 - 12 Dokumentasjon av produktgenskaper
- 2 Plassering i veggen
 - 21 To alternativer
 - 22 Konsekvenser
 - 23 I plan med utsiden av

Last ned PDF Skriv ut Lag snarvei Les opp Kommentér

0 Generelt



Se også

- Kunnskapssystemer (18) ▶
- Historisk arkiv (4) ▶