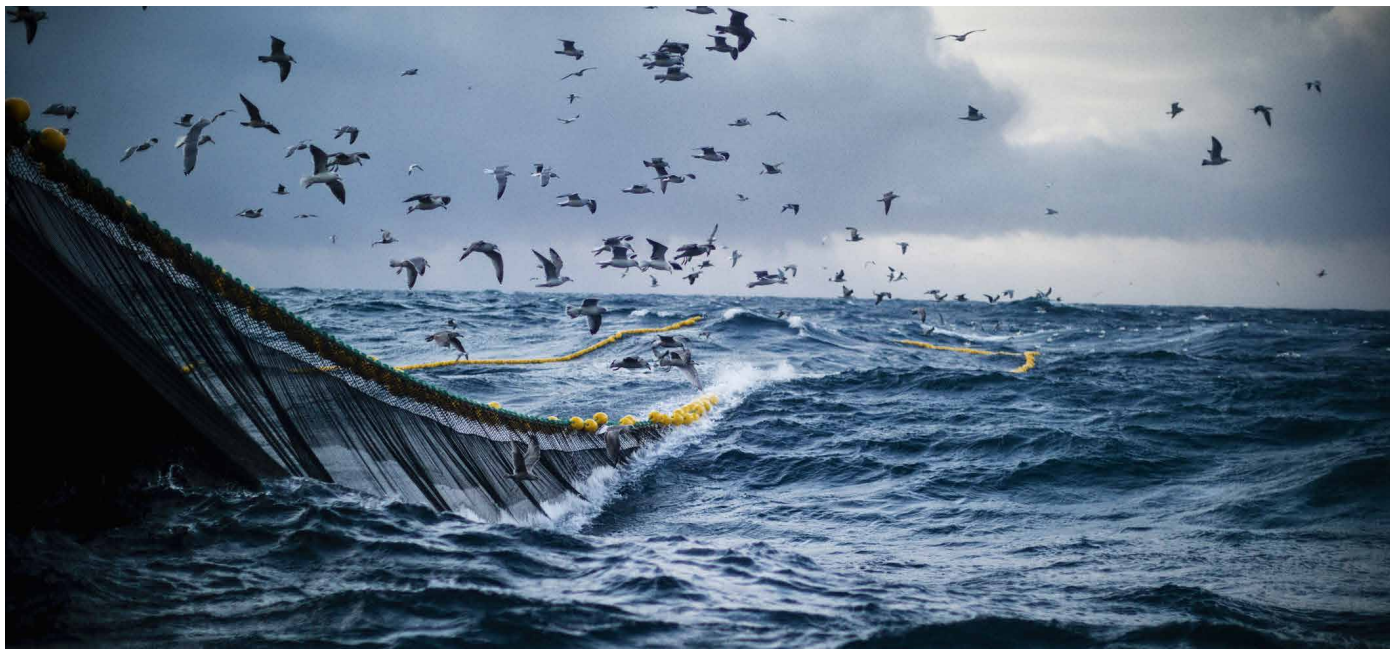


# SINTEF Ocean AS

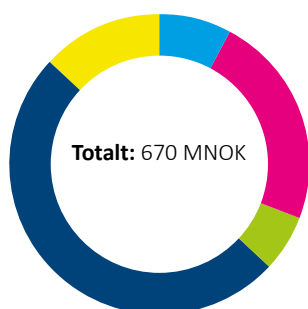
Foto: iStock-pirola666



SINTEF Ocean driver forskning og innovasjon knyttet til havrommet for nasjonal og internasjonal industri innenfor markedene maritim, offshore olje og gass, fiskeri og havbruk. I tillegg har instituttet et av verdens fremste miljøer innen marin miljøteknologi.

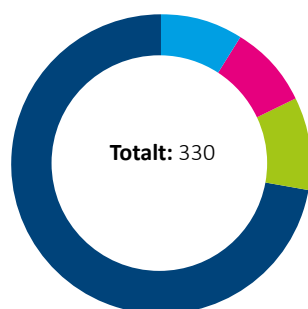
Vår ambisjon er å videreføre Norges ledende posisjon innenfor marinteknisk og biomarin forskning gjennom å kombinere ledende faglig forskning med å ligge i global forkant innen analyse og idéutforming.

## Finansieringskilder (% av brutto driftsinntekter)



• NFR grunnbevilgning	8%
• NFR prosjektbevilgninger	23%
• Offentlig forvaltning	6%
• Industri og næringsliv	50%
• Internasjonale oppdrag	13%
• Andre inntekter	0%

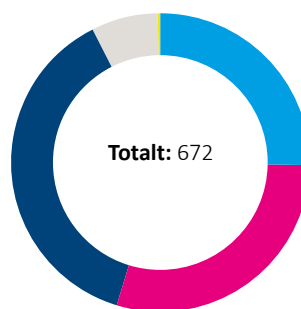
## Ansatte



• Administrativt	29
• Teknisk personell	31
• Ingeniører	33
• Forskere	237 <sup>1</sup>

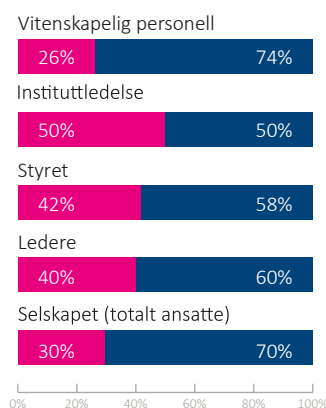
<sup>1</sup> herav 134 med doktorgrad

## Publikasjoner (inkl formidling)



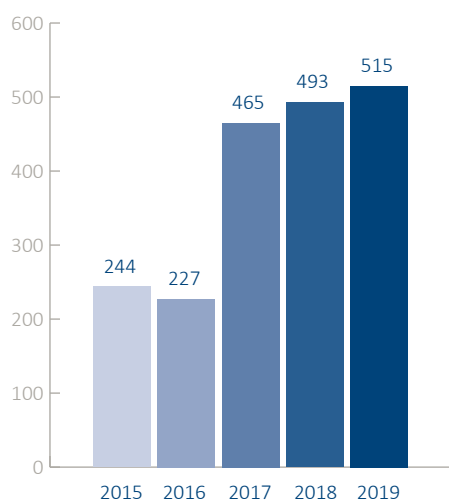
• Vitenskapelig artikkel i periodika, serie eller antologi	175
• Vitenskapelig monografi	0
• Vitenskapelig foredrag og poster	203
• Rapporter	252
• Populærvitenskapelige artikler og foredrag	41
• Fagbøker, lærebøker mm	1

## Likestilling

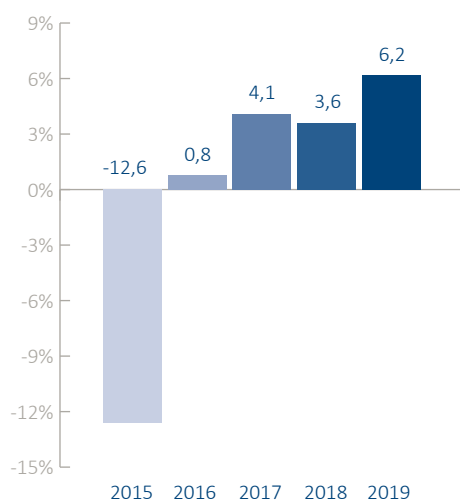


• Menn  
• Kvinner

### Netto driftsinntekt (MNOK)

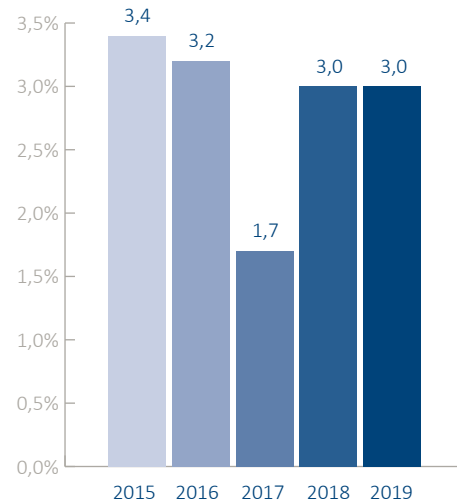


### Netto driftsmargin (%)



### Investeringer

Vitenskapelig utstyr og bygninger  
(% av netto driftsinntekter)



## Finansielle hovedtall MNOK

RESULTAT	2015	2016	2017	2018	2019
Brutto driftsinntekter	303	279	602	629	670
Netto driftsinntekter	244	227	465	493	515
<b>Driftsresultat</b>	<b>-31</b>	<b>2</b>	<b>19</b>	<b>18</b>	<b>32</b>
<b>Årsresultat</b>	<b>-29</b>	<b>1</b>	<b>18</b>	<b>19</b>	<b>34</b>
BALANSE					
Anleggsmidler	97	88	177	185	152
Omløpsmidler	272	262	581	629	709
<b>Sum eiendeler</b>	<b>390</b>	<b>369</b>	<b>758</b>	<b>814</b>	<b>860</b>
Egenkapital	223	223	385	404	438
Gjeld	146	127	373	410	422
<b>Sum egenkapital og gjeld</b>	<b>390</b>	<b>369</b>	<b>758</b>	<b>814</b>	<b>860</b>
LØNNSOMHET					
Driftsmargin %	-12,6 %	0,8 %	4,1 %	3,6 %	6,2 %
Totalrentabiliteten %	-5,0 %	3,8 %	5,5 %	3,8 %	5,4 %
Egenkapitalrentabilitet %	-14,2 %	1,7 %	8,4 %	6,6 %	9,2 %
LIKVIDITET					
Netto kontantstrøm fra operasjonelle aktiviteter	12	41	118	40	109
Likvidetsgrad 1	1,9	2,2	1,6	1,6	1,7
SOLIDITET					
Egenkapital i %	57,1 %	60,6 %	50,8 %	49,6 %	50,9 %
Operativ arbeidskapital	131	141	226	237	304