

PROPS

– Promotional Platform for Short

Promotering av nærskipfart har vært, og er et sentralt tema i arbeidet EU-Kommisjonen nedlegger for å øke andelen sjøtransport i det totale transportarbeidet som utføres på kontinentet. På bakgrunn av dette har prosjektet PROPS satt som mål å utvikle en felles plattform for promotering av nærskipfart og intermodal transport.

I 2008 ble prosjektet PROPS iverksatt. Det finnes flere definisjoner på hva intermodal transport er, men enkelt sagt kan man si at det innebærer dør-til-dør transport som er basert på en optimal kombinasjon av ulike transportmodi. Selve plattformen for promotering skal fungere som en felles støttefunksjon for pågående promoterings initiativ i Europa. Dette skal gjøres bla. gjennom en vidtrekkende Europeisk promoterings kampanje.

Selve prosjektet er finansiert av Den Europeiske Kommissjon gjennom det 7ende Rammeprogram for Bærekraftig Transport, og som aktivt involverer 15 partnere. I tillegg til MARINTEK er universiteter, forskningsinstitutter, konsulent selskaper, havner, industriorganisasjoner og promoteringssenter for europeisk nærskipfart representert.

Bakgrunn

Promotering av nærskipfart har vært, og er et sentralt tema i det arbeidet EU-Kommisjonen nedlegger for å øke andelen sjøtransport i det totale transportarbeid som utføres på kontinentet. I 1999 lanserte Kommissjonen et massivt program for å styrke promoteringen av nærskipfarten, noe som blant annet inkluderte opprettelsen av «Shortsea Promotion Centres» (SPCs). SPCs er nasjonale og uavhengige promoteringssenter finansiert av deres medlemmer fra industrien og/eller deres respektive medlemsland. Deres hoved-oppgave og mål er først og fremst promotering av nærskip-

fart som et bærekraftig transportmodi, samtidig som både brukere og tilbydere av disse tjenestene skal motta bistand med det hovedmål å øke volumet av transportert gods på kjøll og ved bruk av intermodale transportløsninger. Her i Norge er denne funksjonen ivarett av Shortsea Promotion Center Norway (www.shortseashipping.no), og fremstår dermed som en felles promoteringsplattform for den Norske nærskipssektoren. Samtidig er alle slike Europeiske senter koordinert via «European Shortsea Network» (www.shortsea.info).

Med bakgrunn i et stadig økende og fortettet trafikkbilde på det Europeiske kontinentet, intensiverte Kommissjonen i 2001 sitt arbeid med å øke andelen av intermodale transportløsninger. Dette skulle fremstå som et reelt og bærekraftig transportalternativ i motsetning til ren veibaserte transportløsninger.

Basert på tall og statistikk fra 2007, er andelen av det totale transportarbeid som utføres innen EU fordelt som følger (i tonnkilometer); nærskipfart 37,3% mot 45,6 % for veibasert transport. Tross dette ser man i svært liten grad vekst i andelen utført transportarbeid for den Europeiske nærskipsflåten. Mange er derfor overbevist om at det foreligger et stort potensial for vekst for både sjø- og intermodal transport, et potensial som ennå ikke er utløst.

Hovedmål

PROPS ønsker derfor å utvikle og tilby en innovativ støttefunksjon for de respektive

SPCs. Basert på deres utvidede ansvarsområde relatert til intermodal transport, skal den bidra til en mer effektiv promotering av nærskipfart og intermodale transportløsninger. På bakgrunn av dette er følgende punkter å anse som hovedelementer i PROPS metodologi:

En samling av Strategiske Støtteverktøy som i sin helhet adresserer konkurransemessige, operasjonelle, og markedsmessige strategier for nærskipfart og intermodal transport. Disse støttefunksjonene skal ikke bare være støttende for de ulike SPCer i sitt arbeid med å hjelpe transport operatører, men samtidig tilby selve SPCene materiale som direkte kan kanaliseres inn i deres arbeid med markedsføring av nærskipssektoren.

En samling av Taktiske Støtteverktøy som skal bidra til utviklingen av en omforent kvalitet på Europeiske dør-til-dør transporttjenester.

En samling Trening og Prosess Støtteverktøy en ment å øke effektiviteten hos den enkelte SPC. Da særlig gjennom forskjellige treningsmoduler som skal støtte opp under anvendelsen av de ulike strategiske, taktiske og nettverks hjelpemidler for nærskipfart og intermodale transportløsninger. Samtidig skal disse støtteverktøyene understøtte

MARINTEK, avdeling Maritime Logistics

MARINTEK Maritime Logistics er en avdeling innen MARINTEK som driver forskning, innovasjon og rådgiving innen intermodal transport og logistikk der hvor sjøtransport er en viktig del av løsningen. Fagmiljøet er spesialisert innen områder som komparative logistikkanalyser og benchmarking



Promotional platform for short sea shipping and intermodality

Sea Shipping and Intermodality

samarbeidsprosessene mellom de respektive SPCer.

En samling Kunnskaps Støtteverktøy som skal sammenfatte de ulike operasjonelle støtteverktøyene som vil bli integrert i en felles nettbasert kunnskapsplattform.

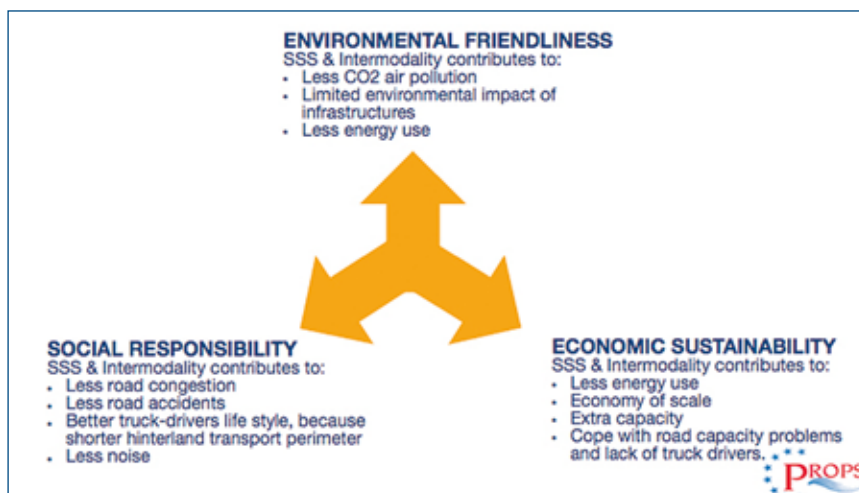
På en annen side er det ikke tilstrekkelig å utvikle nevnte støtteverktøy uten å samtidig sørge for at de ulike industrielle aktørene er aktive bidragsytere gjennom selve utviklingsfasen. For å sikre dette og samtidig styrke både gjennomslagskraft og anvendelse av de ulike støttefunksjoner, inntar PROPS en aktiv rolle som blant annet innbefatter;

Arrangere og gjennomføre en rekke seminarer for transportindustriens ulike aktører. Det vil fungere som sentrale møteplasser for erfaringsutveksling og kunnskapsoverføring mellom aktørene i transport og logistikk industrien og PROPS.

Gjennomføre en omfattende promoterings- og disseminerings kampanje for hele den Europeiske transport og logistikk industrien. Hovedmålet for denne kampanjen vil være å bidra til en betraktelig omdømmeforbedring av den sjøbaserte transportindustrien, og dens iboende muligheter. Dette skal fungere som et komplementært og utvidende element til det betydelige arbeidet som pågår hos de ulike SPCer per i dag.

MARINTEK er overbevist om at de pågående promoteringsinitiativ må fortsette for å oppnå målet om et betydelig skifte av gods fra veibasert transport til intermodale transportløsninger, og da med sjøtransport som en sentral aktør. Dette skal blant an-

av logistikkjeder, flåteplanlegging og optimert flåteutnyttelse, samt strategiske analyser og fremtidsstudier på transport- og logistikkbehov. MARINTEK Maritime Logistics er for tiden tungt involvert i utviklingen av supply chain management systemer innen LNG-transport, utvikling av metoder og verktøy for å beregne "carbon footprint" i logistikkjedene, kostnadseffektivisering i sjøtransporten, samt utvikling av nye nærskipfartsløsninger for Norge og Europa.



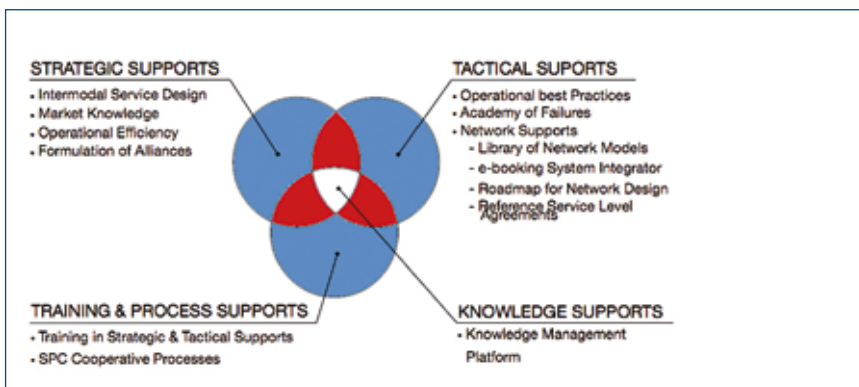
De tre fordelingsdimensjoner sjø og intermodal transport har over vei-basert transport.

net oppnås gjennom målrettet samarbeid mellom de ulike transportmodi, som vil skape et solid fundament for utvikling av optimale og bærekraftige transportløsninger. MARINTEK har gjennom flere år jobbet aktivt for utviklingen av nye og innovative transportløsninger på flere plan – strategisk, operasjonelt, markedsorientert, etc. – både gjennom utvikling av nye konsepter og gjennom komparative analyser av ulike verdikjedekonfigurasjoner. Basert på de erfaringer som er gjort fremstår nærskipfart i økende grad som en sentral aktør i transportindustrien, og vil spille en stadig viktigere rolle i utviklingen av nye og bærekraftige transportløsninger. I så måte vil et skifte av gods fra vei til sjø være sentralt. Her har

den Europeiske og Norske nærskipfarten stor kapasitet. Et slikt skifte kan blant annet oppnås gjennom økt konsolidering av gods, og økt fokus på returlast. Dette er et initiativ som vil gagne hele transportindustrien, men som samtidig krever samarbeid om de felles mål som foreligger.

Mer informasjon kan finnes på prosjektets hjemmeside <http://www.props-sss.eu/>

Kontaktpersoner:
Agathe Rialland, agathe.rialland@marintek.sintef.no
Even Ambros Holte, even.holte@marintek.sintef.no



Illustrert representasjon av PROPS Støtteverktøy for nærskipfart og intermodal transport.