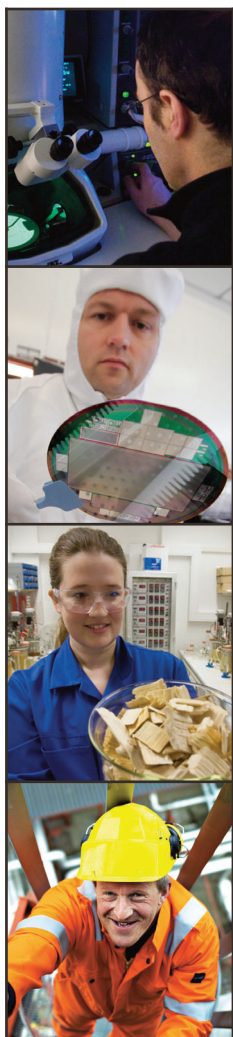


SINTEF er Skandinavias største uavhengige forskningskonsern. Vi skaper verdier gjennom kunnskap, forskning og innovasjon, og utvikler løsninger og teknologi som tas i bruk.

Dette er SINTEF



SINTEF er et bredt, flerfaglig forskningskonsern med internasjonal spisskompetanse innen teknologi, naturvitenskap, medisin og samfunnsvitenskap. Vårt mål er å bli Europas mest anerkjente konsern for oppdragsforskning.

SINTEF-konsernet består av stiftelsen SINTEF samt fire forskningsaksjeselskaper og SINTEF Holding. Vi er en konkurransedyktig virksomhet med betydelige muligheter til å bidra til samfunnsutviklingen regionalt, nasjonalt og internasjonalt.

SINTEF er en ikke-kommersiell virksomhet. Våre inntekter fra oppdragsforskning investeres i ny forskning, vitenskapelig utstyr og kompetanse.

Noen nøkkeltall

Ved årsskiftet hadde SINTEF 2123 ansatte. Vi har medarbeidere fra 67 land, som i 2009 leverte kunnskapsarbeid for 2,8 milliarder kroner.

Over 90 prosent av inntektene kommer fra oppdrag for næringsliv og offentlig forvaltning og fra prosjektbevilgninger gitt av Norges forskningsråd. Basisbevilgninger fra Forskningsrådet utgjør omkring åtte prosent av inntektene.

Samarbeidspartnere

SINTEF har et partnerskap med Norges teknisk-naturvitenskapelige universitet (NTNU) i Trondheim og samarbeider med Universitetet i Oslo. Personell fra NTNU arbeider på SINTEF-prosjekter, og SINTEF-ansatte underviser ved NTNU. En

utstrakt felles bruk av laboratorier og utstyr kjenner tegner samarbeidet. Over 500 personer er ansatt både ved NTNU og SINTEF.

Internasjonal virksomhet

I 2009 kom 15 prosent av vår omsetning fra oppdrag i utlandet. Rundt en tredel av vår omsetning internasjonalt kommer fra EUs forskningsprogrammer. Disse har høy prioritet fordi vi ser det som viktig å delta i flernasjonalt kunnskapsutvikling, og fordi prosjektene gir tilgang til interessante nettverk.

Øvrig internasjonal omsetning kommer fra oppdragsvirksomhet for utenlandske kunder. Vår ambisjon er å vokse internasjonalt. Vi satser derfor på områder hvor vi er spesielt sterke: olje og gass, energi og miljø, materialteknologi og marin teknologi.

Knoppskudd

SINTEF fungerer også som en kuvøse for nytt næringsliv. I 2009 ble det gjennomført kommersialiseringer av seks forskjellige SINTEF-teknologier gjennom lisensavtaler og bedriftsetableringer. Vi er aktive eiere i våre knoppskudd og bidrar til å utvikle selskapene videre. Salg av eierandeler i vellykkede knoppskudd gir gevinster som investeres i ny kunnskapsutvikling. Den viktigste delen av vårt arbeid er likevel å utvikle eksisterende næringsliv. Hvert år bidrar SINTEF til videreutvikling av mer enn 2.000 norske og utenlandske bedrifter gjennom forskning og utvikling.

Visjon

- Teknologi for et bedre samfunn

Grunnverdier

- Ærlighet • Raushet • Mot • Samhold

Rolle

- Skape verdier gjennom kunnskap, forskning og innovasjon
 - Utvikle kunnskap og teknologi som tas i bruk
 - Være FoU-partner for næringsliv og forvaltning
 - Utvikle nye virksomheter
- Leverer løsninger for bærekraftig utvikling
- Utvikle og drifte forskningslaboratorier
- Gi premisser for samfunnsdebatt og politikktutforming

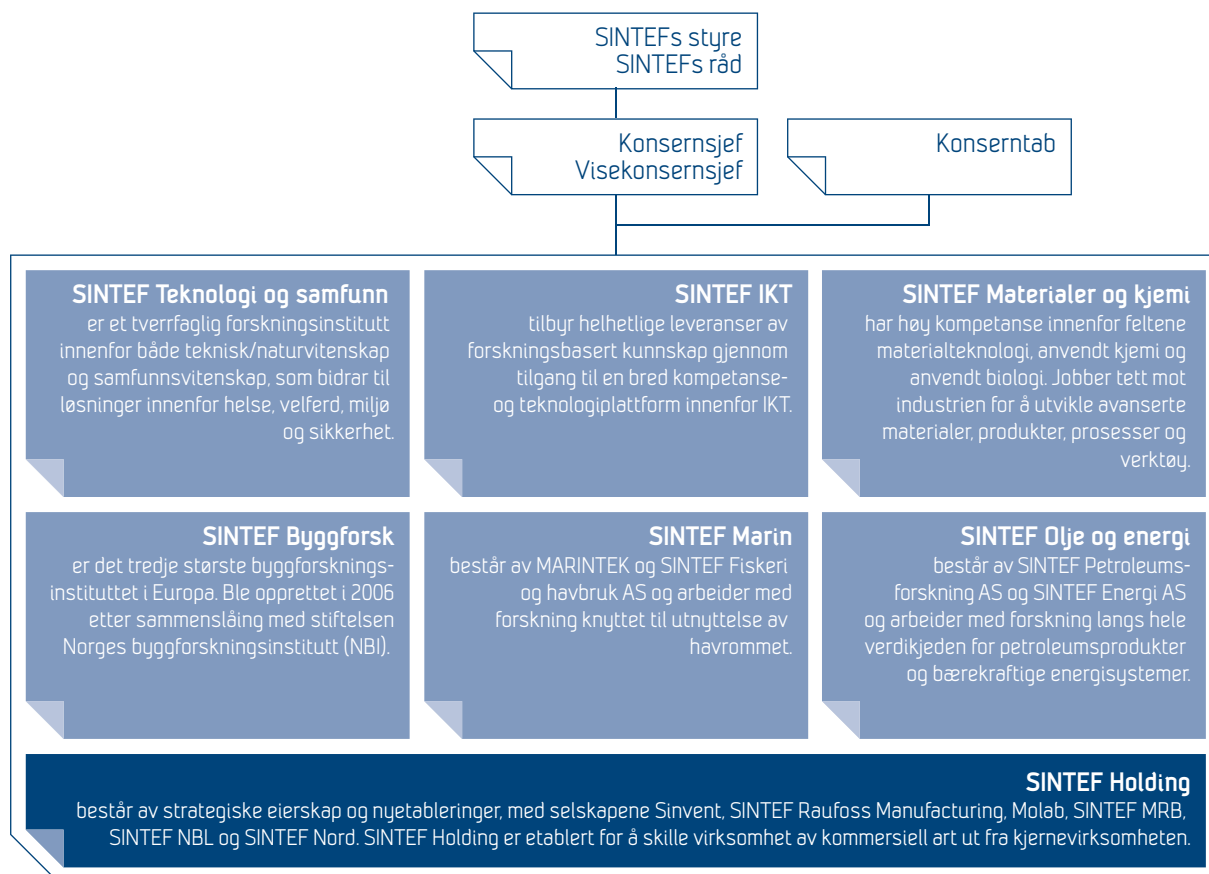
Egenart

- Vi er et flerfaglig forskningskonsern med internasjonal spisskompetanse på utvalgte områder.
- Vi samarbeider tett med universiteter, myndigheter og næringsliv.
- Vi evner å se muligheter, utvikle og skape suksesser for våre kunder og samarbeidspartnere.
- Vi evner å forene en forsknings- og forretningskultur.
- Vi tar samfunnsansvar og har høy etisk standard i vår virksomhet.

Hovedmål

- SINTEF skal bli Europas mest anerkjente konsern for oppdragsforskning.

Vår organisasjon



Kontaktinformasjon

Trondheim Oslo
SINTEF, Pb. 4760 Sluppen, 7465 Trondheim SINTEF, Pb. 124 Blindern, 0314 Oslo
Tlf: 73 59 30 00, Telefaks: 73 59 33 50 Tlf: 22 06 73 00, Telefaks: 22 06 73 50

E-post: info@sintef.no
www.sintef.no