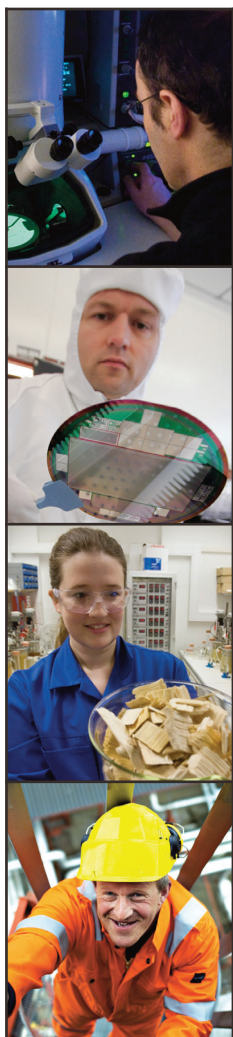


SINTEF er Skandinavias største forskningskonsern. Vår visjon er «Teknologi for et bedre samfunn». Vår kunnskap og forskning skal bidra til økt verdiskaping, økt livskvalitet og en bærekraftig utvikling.

Dette er SINTEF



SINTEF skaper verdier gjennom kunnskap, forskning og innovasjon og utvikler løsninger og teknologi som tas i bruk.

SINTEF er et bredt, flerfaglig forskningskonsern med internasjonal spisskompetanse innen teknologi, naturvitenskap, medisin og samfunnsvitenskap. Vårt mål er å bli Europas mest anerkjente konsern for oppdragsforskning.

SINTEF-konsernet består av stiftelsen SINTEF samt fire forskningsaksjeselskaper og SINTEF Holding. Vi er en konkurransedyktig virksomhet med betydelige muligheter til å bidra positivt til samfunnsutviklingen regionalt, nasjonalt og internasjonalt.

SINTEF er en ikke-kommersiell virksomhet. Våre inntekter fra oppdragsforskning investeres i ny forskning, vitenskapelig utstyr og kompetanse.

Noen nøkkeltall

Ved årsskiftet hadde SINTEF 2145 ansatte. Vi har medarbeidere fra 64 land, som i 2007 leverte kunnskapsarbeid for 2,6 milliarder kroner.

Over 90 prosent av inntektene kommer fra oppdrag for næringsliv og offentlig forvaltning og fra prosjektbevilgninger gitt av Norges forskningsråd. Basisbevilgninger fra Forskningsrådet utgjør omkring åtte prosent av inntektene.

Samarbeidspartnere

SINTEF har et partnerskap med Norges teknisk-naturvitenskapelige universitet (NTNU) i Trondheim og samarbeider med Universitetet i Oslo (UiO).

Personell fra NTNU arbeider på SINTEF-prosjekter, og SINTEF-ansatte underviser ved NTNU. En utstrakt felles bruk av laboratorier og utstyr kjenner tegner samarbeidet. Over 500 personer er ansatt både ved NTNU og SINTEF.

Internasjonal virksomhet

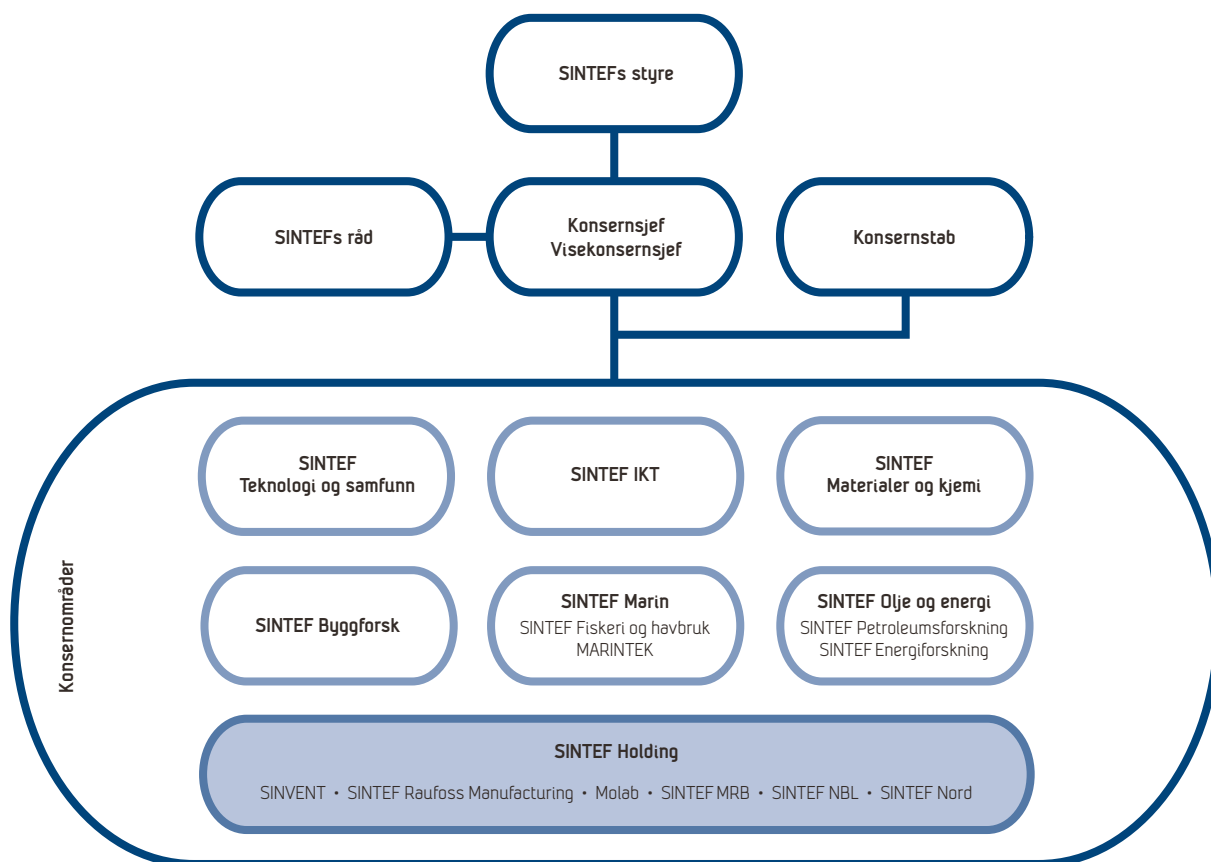
I 2008 kom 13 prosent av vår omsetning fra oppdrag i utlandet. Rundt en tredel av vår omsetning internasjonalt kommer fra EUs forskningsprogrammer. Disse har høy prioritet fordi vi ser det som viktig å delta i flernasjonell kunnskapsutvikling, og fordi prosjektene gir tilgang til interessante nettverk.

Øvrig internasjonal omsetning kommer fra oppdragsvirksomhet for utenlandske kunder. Vår ambisjon er å vokse internasjonalt. Vi satser derfor på områder hvor vi er spesielt sterke: olje og gass, energi og miljø, materialteknologi og marin teknologi.

Knoppskudd

SINTEF fungerer også som en kuvøse for nytt næringsliv. I 2008 ble det gjennomført 15 kommersialiseringer av 13 forskjellige SINTEF-teknologier gjennom lisensavtaler og bedriftsetableringer. Vi er aktive eiere i våre knoppskudd og bidrar til å utvikle selskapene videre. Salg av eierandeler i vellykkede knoppskudd gir gevinster som investeres i ny kunnskapsutvikling. Den viktigste delen av vårt arbeid er likevel å utvikle eksisterende næringsliv. Hvert år bidrar SINTEF til videreutvikling av 2.000 norske og utenlandske bedrifter gjennom forskning og utvikling.

Vår organisasjon



SINTEF Teknologi og samfunn

utvikler teknologi og kunnskap for å øke verdiskapingen i samfunnet. Konsernområdet er organisert som et tverrfaglig forskningsinstitutt med fagavdelinger innenfor områdene helse, samferdsel, teknologiledelse, økonomi og sikkerhet.

SINTEF IKT

tilbyr helhetlige leveranser av forskningsbasert kunnskap gjennom tilgang til en bred kompetanse- og teknologiplattform innenfor IKT.

SINTEF Materialer og kjemi

har høy kompetanse innenfor feltene materialteknologi, anvendt kjemi og anvendt biologi. Vi jobber tett mot industrien for å utvikle avanserte materialer, produkter, prosesser og verktøy.

SINTEF Byggeforsk

er det tredje største byggforskingsinstituttet i Europa. Ble opprettet i 2006 etter sammenslåing med stiftelsen Norges byggforskingsinstitutt (NBI).

SINTEF Marín

består av MARINTEK og SINTEF Fiskeri og havbruk AS og arbeider med forskning knyttet til utnyttelse av havrommet.

SINTEF Olje og energi

består av SINTEF Petroleumsforskning AS og SINTEF Energiforskning AS og arbeider med forskning langs hele verdikjeden for petroleumsprodukter og bærekraftige energisystemer.

SINTEF Holding

er etablert for å skille virksomhet av kommersiell art og forskning ut fra kjernevirksomheten. SINTEF Holding er skattepliktig og består av strategiske eierskap og nyetableringer.

Kontaktinformasjon

Trondheim Oslo
 SINTEF, 7465 Trondheim SINTEF, Pb. 124 Blindern, 0314 Oslo
 Tlf: 73 59 30 00, Telefaks: 73 59 33 50 Tlf: 22 06 73 00, Telefaks: 22 06 73 50

E-post: info@sintef.no
www.sintef.no