



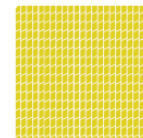
## **FREMTIDENS TRANSPORTLØSNINGER**

SMARTLOG /PROFIT seminar

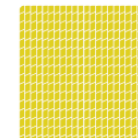
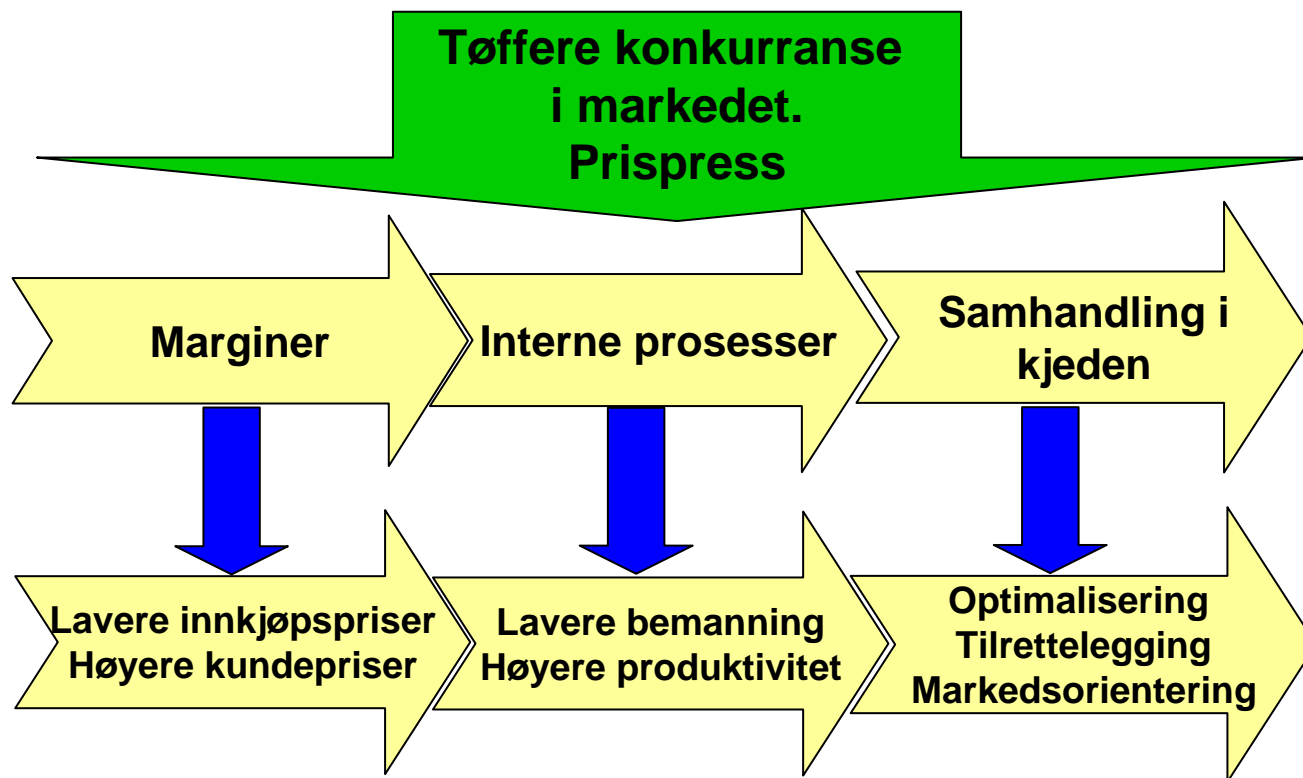
27.11.2009 v/Jørgen Sørli

# Teknologisk utvikling innen transport og logistikk

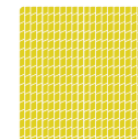
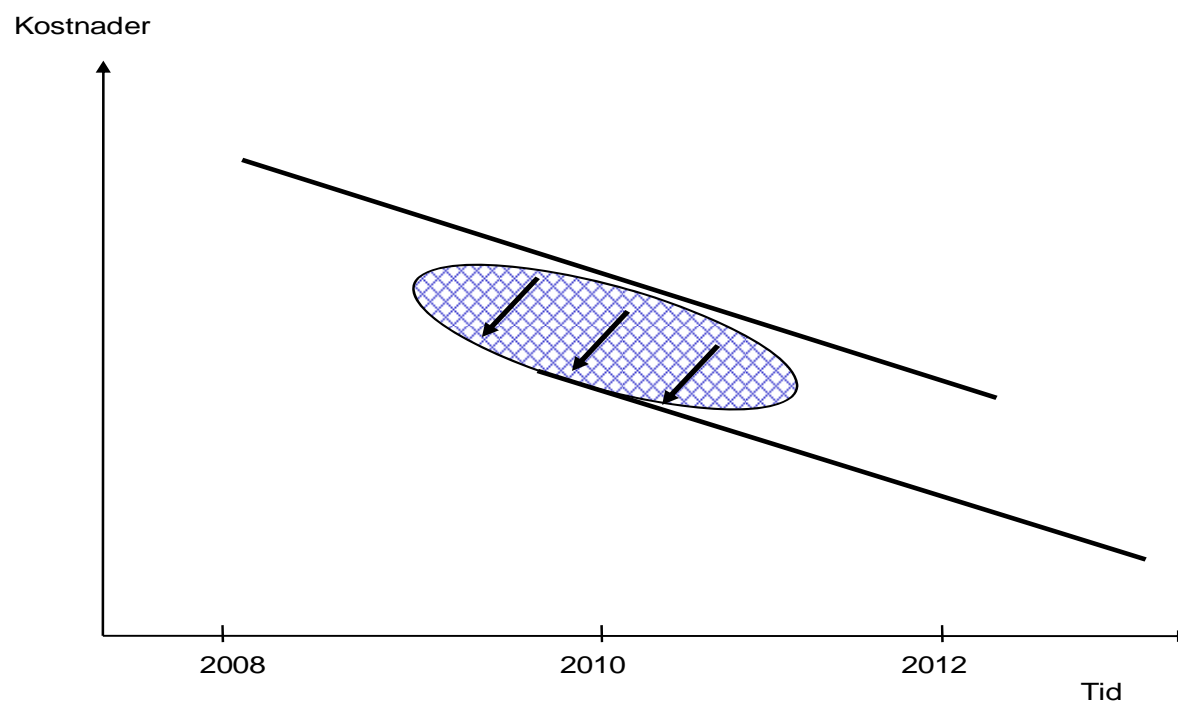
- EDI har rasjonalisert bort administrative kontorfunksjoner.
- RFID vil rasjonalisere varemottak på lager og ved godsbehandling på terminaler.
- SLUS vil rasjonalisere utnyttelse av transportmateriell og varemottak.



# NØKLENE TIL FREMGANG

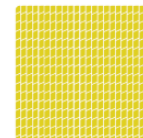


## NY TEKNOLOGI KAN ENDRE VERDIKJEDENE OG DEN KAN SKAPE VARIGE SPRANGVISE KOSTNADSREDUKSJONER



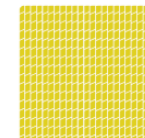
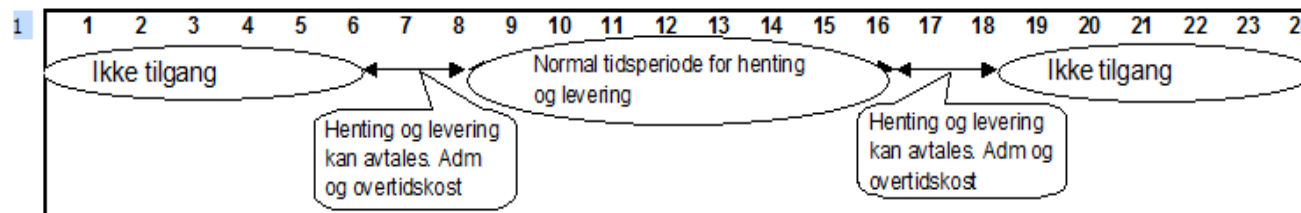
# Rammevilkår for Transport og Logistikk

1. Begrenset åpningstid for levering og henting av sendinger, krav om tidsluker.
2. Trafikkbildet
3. Lov og forskrifter for sjåførenes kjøre- og hviletid

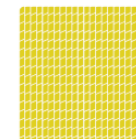
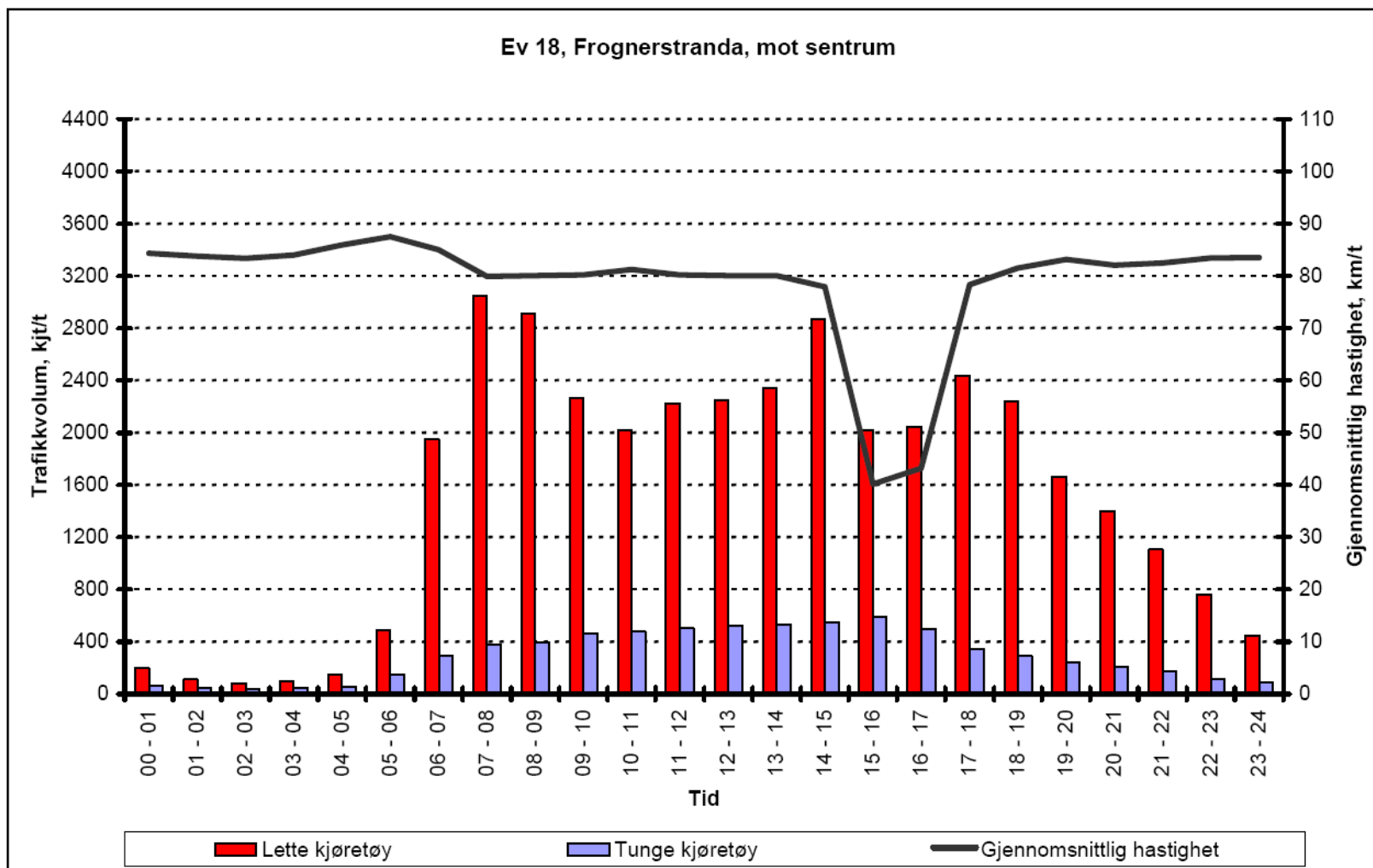


# BEGRENSET MULIGHET FOR VAREOVERDRAGELSE

## Henting og levering



# TRAFIKKBILDET

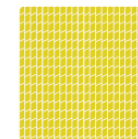


# Kjøre og hviletid



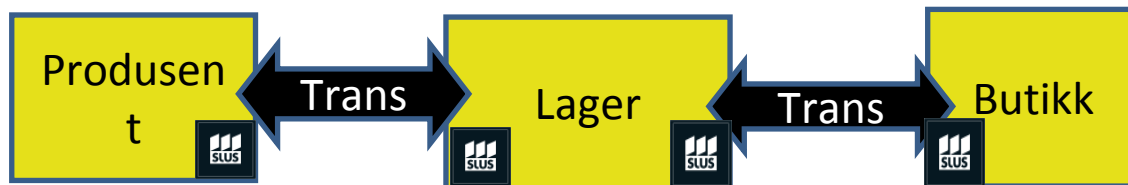
Hvordan få mest mulig ut av kjøretiden?

- Gjennomsnittsfart
- Stopp eller nedbremsninger
- Ventetid ved varemottak
- Ubenyttet kjøretid
- Posisjon for ny last.
- Frigjøring av bil
- Hvor skal sjåføren sove

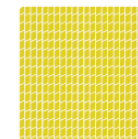




# SLUS - SAMHANDLING

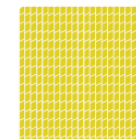


Kostnadseffektivisering gjennom samspill og integrering i verdikjeder

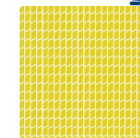
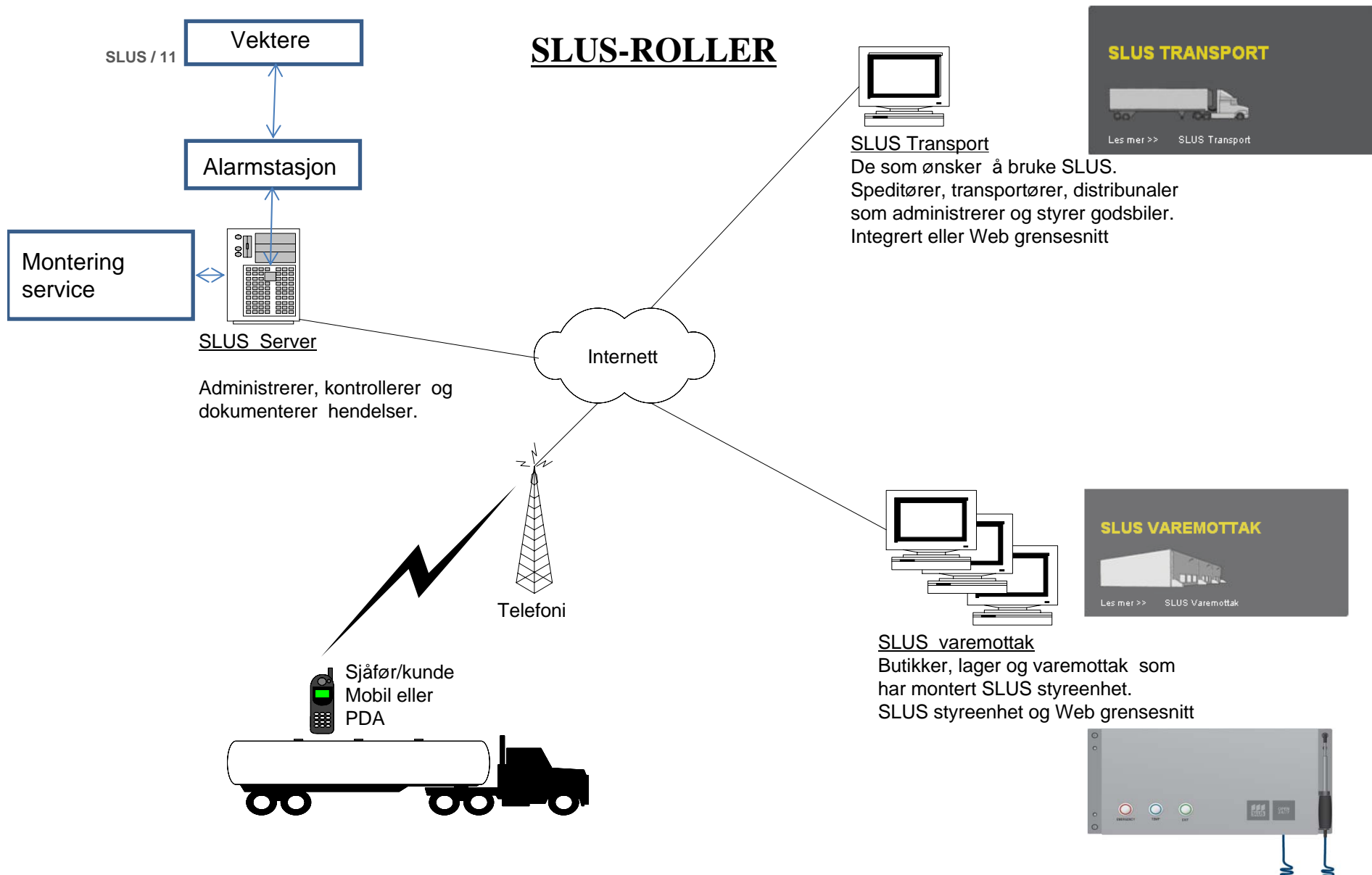


# EFFEKTER VED BRUK AV SLUS

- Bedre utnyttelse av bilmateriell. 3 skift i stedet for 1 pr. bil? 15% reduserte fraktkostnader.
- Distribusjon om natt med høyere snittfart, redusert diesel forbruk, mindre stress m.m. 3-5% reduserte fraktkostnader. REF. "Godstrafikk i rushtid".
- Får utnyttet kjøretiden bedre, leverer/henter under veis. Timekostnad for vogntog 700-1000 kroner.
- Kvalitative forbedringer for mottaker. Varene er på plass når han kommer på jobb. Effektiviserer sin virksomhet.
- Mindre godstrafikk i rushtid gir bedre trafikkflyt. Et miljø- og samferdselsaspekt.
- Økt tilgjengelighet for kunde.



# SLUS-ROLLER



## SLUS styreenhet

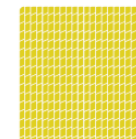
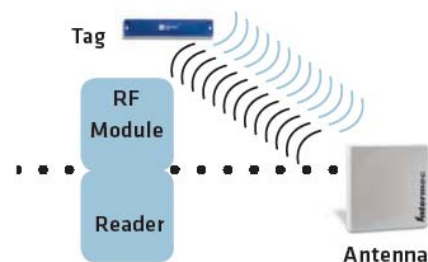


### Tilkobling:

- Temperatur måling
- Temperatur logg
- RFID leser

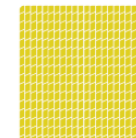
### Basis funksjoner:

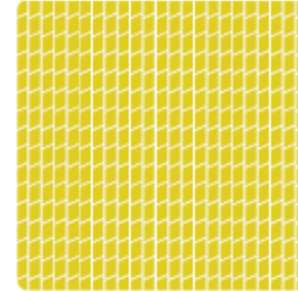
- Lys, inne og ute
- Alarm
- Webkamera
- Port
- Dør



# Løsningen

1. **SLUS.** En styreenhet monteres hos varemottaker for å styre alarm, lys, port, dør, kamera. Varemottaker har et Web grensesnitt hvor han autoriserer transportører og henter ut leveringsdokumentasjon.
2. **SLUS Transport.** Transportøren autoriserer sine sjåførere med en egen Bruker ID og PIN kode som de benytter ved åpningssekvensen.
3. **SLUS Transport,** transportøren tildeler en åpningsmelding automatisk ved en integrert løsning mot SLUS eller manuelt i Web.
4. **Autoriserte sjåførere benytter PDA eller mobil til åpning av varemottak med SLUS.** På PDA taster sjåføren sin PIN kode for SLUS og skyter strekkode (Global Location Number) fra SLUS skilt på utsiden av dør/port. På mobil svarer sjåfør på melding med PIN kode og skiltets SLUS kode.
5. **Lukking foregår ved at sjåfør trykker "Exit" på SLUS styreenhet og forlater området.** Varemottaket resettes som før åpning.
6. **Sikkerhetssystem**
  1. **Styreenhet**
  2. **Mobil/PDA**
  3. **"Tiden løper ut" på styreenhet.**
  4. **Overvåkning Kamera**
6. **Juridiske forhold.** Gjennom å inngå en avtale med SLUS er partene enige om at overlevering kan skje uten signatur på fraktdokumenter. SLUS har etablert reklamasjon- og meldingsrutiner som ivaretar partene på en akseptabel måte.



**OPEN  
24//7**[Om SLUS](#)[Effekter](#)[Sikkerhet](#)[Nyheter](#)[Kontakt](#)[Avtaler](#)[Organisering](#)[Logg inn](#)

## SLUS - ET UBEMANNET VAREMOTTAK

SLUS gjør at personell kan hente og levere varer uten at butikker og lager er bemannet.

Apne fleksible tidsluker, med levering og henting hele døgnet, gir distribusjon og kundeløsninger som er mer kostnadseffektive og miljøvennlige.

Se film >>



## SLUS VAREMOTTAK

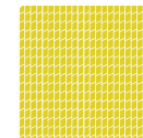


[Les mer >>](#) [SLUS Varemottak](#)

## SLUS TRANSPORT

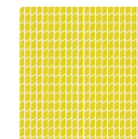


[Les mer >>](#) [SLUS Transport](#)



# SLUS - DRØM eller VIRKELIGHET

- Hva om vi hadde et felles grensesnitt for ubemannet varelevering. Et grensesnitt som alle transportører kan benytte og som er likt for sjåføren om han leverer på Lindesnes eller på Nordkapp.
- Det gir ingen konkurranse fortrinn for noen av transportørene, men det gir dem en mulighet til å endre adferd. Til å bli en mer kostnadseffektiv og miljøvennlig logistikkpartner til beste for alle.
- Samtidig som varene dine er tilgjengelig før du kommer på jobb.



## SAMARBEIDSPARTNERE

- SYSTOR - Drift av SLUS



Systor

- NOCA- Produksjon av SLUS styreenhet



NOCA

- Niscayah Alarmstasjon



Niscayah

- TrioVing - Montering

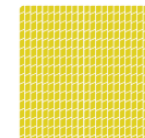


TrioVing

- Securitas -Vektere

- Rema - Utprøving

- Test siden 1 jan 2008
- 30 sjåfører autorisert
- Pr. dato 3 prototyper montert
- Integrasjon ERP/PDA
- IFU – Innovasjon Norge/Forskningsrådet







## **FREMTIDENS TRANSPORTLØSNINGER**

SMARTLOG /PROFIT seminar

27.11.2009 v/Jørgen Sørli