



SINTEF



Larvik
kommune



Larvik
kommune



SELVSTENDIG · TRYGG · AKTIV

VELFERDSTEKNOLOGI
I LARVIK KOMMUNE

Rapport

SELVSTENDIG, TRYGG OG AKTIV I LARVIK

Erfaringer fra velferdsteknologiprojektet i Larvik kommune

Dag Ausen, Tone Øderud, Ingrid Svagård, SINTEF
Elisabeth Sørensen, Marija Stanarevic, Larvik kommune

21.03.2017

Lokaliseringsteknologi i Larvik



Larvik
kommune

- Prosjektperiode 2013-2016
 - Praksisnært organisering
 - Støtte fra Nasjonalt velferdsteknologi program
- Ca 100 brukere med orienteringsvansker, kognitiv svikt og demens
- Både hjemmeboende, i omsorgsbolig og sykehjem
- Brukstid fra 1 uke til ca 3 år



- En tredjedel av brukere har døgnbemannet omsorg
- Over halvparten mottar hjemmesykepleie, flere i kombinasjon med andre dagtilbud
- 10 % av brukere har ikke andre tjenester fra kommunen



SELVSTENDIG - TRYGG - AKTIV

VELFERDSTEKNOLOGI
I LARVIK KOMMUNE

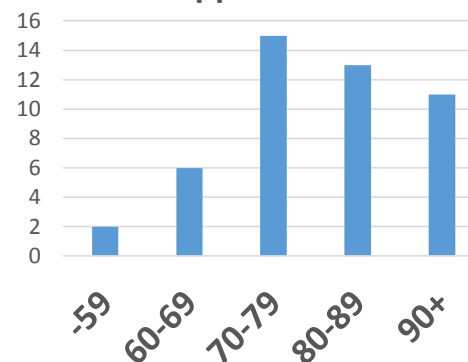
Brukere



Larvik
kommune

- Gjennomsnittsalder ved oppstart er litt under 80 år
- Over 60 % er kvinner
- Trygghet og frihet for bruker oppgis som hovedårsak ved søknad om tjeneste

Alder ved oppstart med GPS



- 45 % av brukerne bor alene i egen bolig,
- 20 % bor med ektefelle eller samboer, mens
- 30 % bor på sykehjem



SELVSTENDIG - TRYGG - AKTIV

VELFERDSTEKNOLOGI
I LARVIK KOMMUNE

Gevinster



Larvik
kommune

- ✓ Bedre kvalitet for bruker, pårørende og tjenesten
- ✓ Spart tid på leteaksjoner
- ✓ Utsatt behov for tjenester
- ✓ Utsatt behov for sykehjems plass

Viktigste gevinster på sykehjem:

- ✓ Trygghet og frihet for bruker
- Åpne dører
- ✓ Mindre uro og konflikter
- ✓ Mindre bruk av tvang
- ✓ Redusert belastning for ansatte



SELVSTENDIG - TRYGG - AKTIV

VELFERDSTEKNOLOGI
I LARVIK KOMMUNE

Samarbeid mellom aktører



- Samarbeid mellom tjenester er utfordrende
- Samarbeid mellom bruker, pårørende og tjenesten - Samarbeidsavtale
- Samarbeid med leverandør - Careto AS
 - Nærhet
 - Tilgjengelighet
 - Personlig og god service
 - Lite tekniske problemer



Utfordringer



- Skepsis og negative holdninger
- Forankring og informasjon
- Manglende kompetanse
- Samarbeid mellom ulike aktører
- TTT



VELFERDSTEKNOLOGI
I LARVIK KOMMUNE

Suksessfaktorer



- Viktig å tilby lokaliseringsteknologi tidlig for å skape vane og forebygge eller forsinke funksjonsnedsettelse
- God kartlegging - individuell tilpasning
- Bruk gjerne litt tid i begynnelsen for å skape trygghet
- Ikke undervurder behov for opplæring
- Ressurspersoner med pågangsmot og interesse for lokaliseringsteknologi



Kontaktinfo



Larvik
kommune

Marija Stanarevic

Epost: marija.stanarevic@larvik.kommune.no

Tlf: 452 60 190



SELVSTENDIG - TRYGG - AKTIV

VELFERDSTEKNOLOGI
I LARVIK KOMMUNE

21.03.2017