

# Risikoanalyse av AMS knyttet til informasjonssikkerhet og personvern

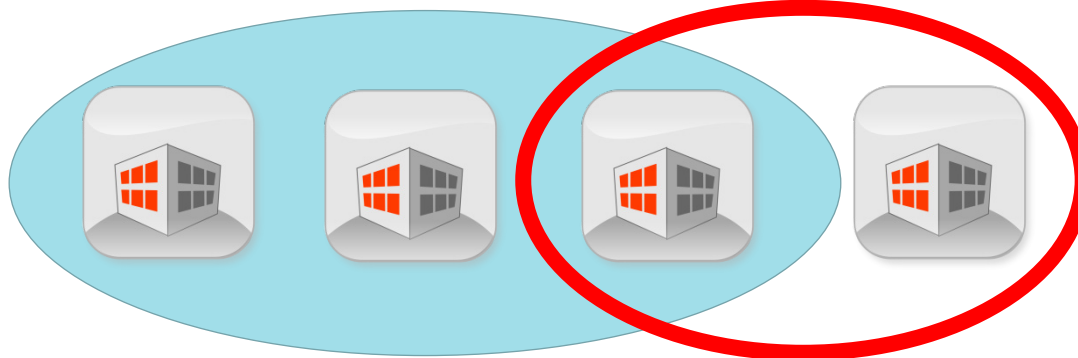
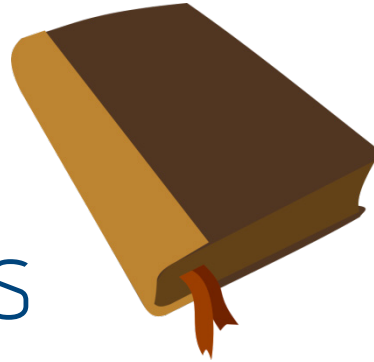
NEF Teknisk møte – 28.03 2014

Martin Gilje Jaatun

[Martin.G.Jaatun@sintef.no](mailto:Martin.G.Jaatun@sintef.no)

# Bakgrunn

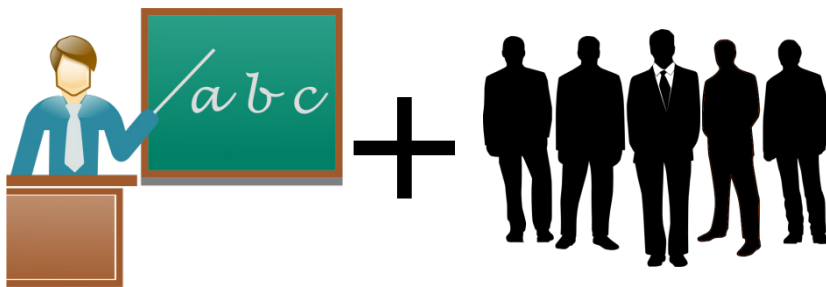
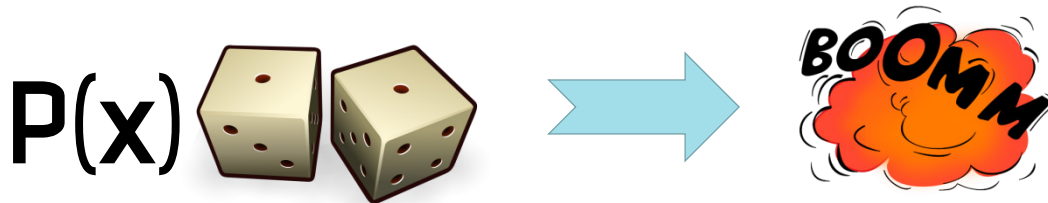
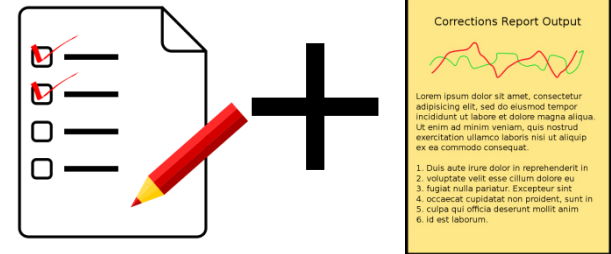
- Laget veiledning for risikoanalyse av AMS
- Vi har studert 3 risikoanalyser av AMS utført av nettselskaper
- Har vært prosessleder for to nye risikoanalyser av AMS



# Hva gjorde de selv, og hva gjorde vi?

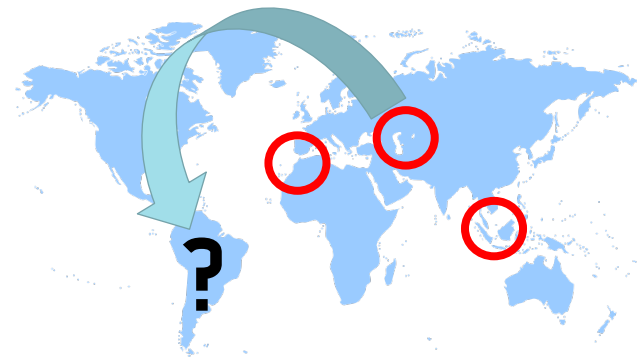
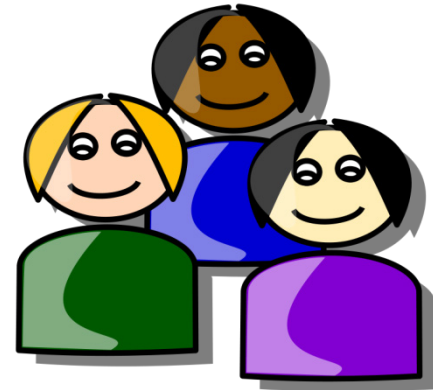
- Nettselskapenes risikoanalyser
  - Har med informasjonssikkerhet, men bare litt
  - Uklare informasjonsverdier (*assets*)
  - Riktige mennesker med riktig kompetanse?
- DeVID risikoanalyse
  - Fokus på informasjonsverdier (*assets*)
  - Vektlagt: Målerverdi, Bryter, Krypteringsnøkler
  - Sjekkliste og merverdi
  - Konsekvenser: Forsyning, økonomi/omdømme, personvern
  - Vanskelig å analysere noe som ikke finnes!

# Anbefalinger for risikoanalyser



# Flere anbefalinger

- Tekniske feil og angrep er viktige
  - Men informasjonssikkerhet dreier seg også om mennesker
  - Prosesser!
- Vær klar på hva analysen dekker
  - Fokuser gjerne på deler av gangen
  - Men også nyttig med overblikk
  - Hvordan påvirker sikkerhet et sted sikkerheten i andre deler av systemet?



# Takk for meg!



Infosec  
Blogg

<http://infosec.sintef.no>

Martin.G.Jaatun@sintef.no



twitter.com/  
**SINTEF\_Infosec**